

ภาคผนวก ค

เอกสารการปฏิบัติตามมาตราการป้องกันและลดผลกระทบสิ่งแวดล้อม

- ค1 ใบรับรองการก่อสร้างอาคาร ดัดแปลงอาคาร หรือเคลื่อนย้ายอาคาร (แบบ อ.6)
- ค2 หนังสือสำคัญการจดทะเบียนอาคารชุด (แบบ อ.ช.10 และ อ.ช.11)
- ค3 รายการจดทะเบียนนิติบุคคลอาคารชุด (อ.ช.12)
- ค4 หนังสือสำคัญการจดทะเบียนนิติบุคคลอาคารชุด (อ.ช.13)
- ค5 แบบบันทึกรายละเอียดของสถิติและข้อมูล ซึ่งแสดงผลการทำงานของระบบบำบัดน้ำเสียของแหล่งกำเนิดมลพิษ (ทส.1)
- ค6 รายงานสรุปผลการทำงานของระบบบำบัดน้ำเสีย (ทส.2)
- ค7 เอกสารขอความอนุเคราะห์การฝึกอบรมดับเพลิงขั้นต้น



ภาคผนวก ค1

ใบรับรองการก่อสร้างอาคาร ดัดแปลงอาคาร หรือเคลื่อนย้ายอาคาร (แบบ อ.6)





ต้นฉบับ

แบบ อ. ๖

อาคารประเภทควบคุมการใช้ ตามมาตรา ๓๓

**อาคารชุด
อาคารพักอาศัยรวม**

ห้ามเปลี่ยนแปลงการใช้อาคาร

ใบรับรองการก่อสร้างอาคาร ดัดแปลงอาคาร หรือเคลื่อนย้ายอาคาร

เลขที่ ร ๒ / ๕๙

ใบรับรองฉบับนี้แสดงว่า บริษัท เอเชียน พร็อพเพอร์ตี้ จำกัด
โดย นายวิษณุ สุชาติสีห์พงศ์ เจ้าของอาคาร/ผู้ครอบครองอาคาร
อยู่บ้านเลขที่ ๑๗๐/๕๗ ชั้น ๑๘ ตรอก/ซอย อาคารโอบล้อมทาวเวอร์ ๑ ถนน รัชดาภิเษกตัดใหม่
หมู่ที่ ๑ ตำบล/แขวง คลองเตย อำเภอ/เขต คลองเตย จังหวัด กรุงเทพมหานคร ได้ทำการ
ก่อสร้างอาคาร เป็นไปโดยถูกต้องตามที่ได้อำนาจความประสงค์จะก่อสร้าง ดัดแปลง รื้อถอนหรือเคลื่อนย้ายอาคาร
หรือเปลี่ยนแปลงการใช้อาคาร โดยไม่ยื่นคำขอรับใบอนุญาต ตามมาตรา ๓๓ ทวิ (แบบ กทพ.๖) เลขที่ ๕๖/๒๕๕๘
ลงวันที่ ๘ เดือน กรกฎาคม พ.ศ. ๒๕๕๘ ซึ่งอาคารดังกล่าวเป็นอาคารประเภทควบคุมการใช้
เจ้าพนักงานท้องถิ่นจึงออกใบรับรองให้ดังต่อไปนี้

ข้อ ๑ เป็นอาคาร

(๑) ชนิด ตึก ๘ ชั้น จำนวน ๑ หลัง เพื่อใช้เป็น อาคารชุดพักอาศัย จำนวน ๑๖๖ ห้อง
พื้นที่ / ความยาว ๗,๘๙๐ ตร.ม. โดยมีที่จอดรถ ที่กลับรถ และทางเข้าออกของรถ จำนวน ๕๙ คัน พื้นที่ /
ความยาว ๕๘๒ ตร.ม.

(๒) ชนิด รั้ว ค.ส.ล. จำนวน - เพื่อใช้เป็น กั้นแนวเขตที่ดิน
พื้นที่ / ความยาว ๑๒๖ ม.
ที่บ้านเลขที่ - ตรอก/ซอย - ถนน วุฒากาศ หมู่ที่ -
ตำบล/แขวง ตลาดพลู อำเภอ/เขต ธนบุรี จังหวัด กรุงเทพมหานคร โดยบริษัท เอเชียน
พร็อพเพอร์ตี้ จำกัด โดย นายวิษณุ สุชาติสีห์พงศ์ เป็นเจ้าของอาคาร/ผู้ครอบครองอาคาร
อยู่ในที่ดินโฉนดที่ดิน เลขที่ ๓๙๕๘ เป็นที่ดินของ บริษัท เอเชียน พร็อพเพอร์ตี้ จำกัด

ข้อ ๒ ผู้ได้รับใบรับรองต้องปฏิบัติตามเงื่อนไขดังต่อไปนี้

(๑) ผู้ได้รับใบรับรองต้องปฏิบัติตามหลักเกณฑ์ วิธีการ และเงื่อนไขตามที่กำหนดในกฎกระทรวง
และหรือข้อบัญญัติท้องถิ่น ซึ่งออกตามความในมาตรา ๘ (๑๑) มาตรา ๙ หรือมาตรา ๑๐ แห่งพระราชบัญญัติ
ควบคุมอาคาร พ.ศ. ๒๕๒๒ แก้ไขเพิ่มเติม โดยพระราชบัญญัติควบคุมอาคาร (ฉบับที่ ๒) พ.ศ. ๒๕๓๕ และ (ฉบับที่
๓) พ.ศ. ๒๕๔๓

(๒) ค่าธรรมเนียมใบรับรองการก่อสร้างอาคาร/ดัดแปลงอาคาร ฉบับละ ๑๐.-บาท

ออกให้ ณ วันที่ ๒๔ เดือน กรกฎาคม พ.ศ. ๒๕๕๘

(ลายมือชื่อ)

(นายสารทนาย วิเศษธานี)

(ตำแหน่งเจ้าพนักงานท้องถิ่น)

ตำแหน่ง ปลัดอำเภอ (เจ้าพนักงานท้องถิ่น) อำเภอเมืองนนทบุรี

เจ้าพนักงานท้องถิ่นผู้รับรอง

(ลงชื่อ)

ภาคผนวก ค2

หนังสือสำคัญการจดทะเบียนอาคารชุด (แบบ อ.ช.10 และ อ.ช.11)





(อ.ช.๑๐)

หนังสือสำคัญการจดทะเบียนอาคารชุด

สำนักงานที่ดินกรุงเทพมหานคร สาขานบุรี

วันที่ ๑ เดือน สิงหาคม พ.ศ. ๒๕๕๙

หนังสือนี้ออกให้เพื่อแสดงว่าพนักงานเจ้าหน้าที่ได้รับจดทะเบียนอาคารชุดตามพระราชบัญญัติอาคารชุด พ.ศ. ๒๕๒๒ ตามคำขอของผู้มีกรรมสิทธิ์ในที่ดินและอาคารชื่อ แอสปาย วุฒากาศ ทะเบียนเลขที่ ๔/๒๕๕๙ วันที่ ๑ เดือน สิงหาคม พ.ศ. ๒๕๕๙ โดยมีรายการ ดังนี้

๑. ชื่ออาคารชุด แอสปาย วุฒากาศ
๒. โฉนดที่ดินเลขที่ ๓๙๔๘ ตำบลตลาดพลู อำเภอธนบุรี กรุงเทพมหานคร
๓. จำนวนอาคาร ๑ หลัง
๔. จำนวนห้องชุด ๑๖๖ ห้องชุด
๕. บันทึกรายละเอียด (รายการทรัพย์สินส่วนกลาง เฉพาะทรัพย์สินส่วนกลางตามมาตรา ๑๕(๕), (๖), (๗) รายละเอียดปรากฏตามแนบท้าย (อ.ช.๑๐)

๖. ทรัพย์สินส่วนบุคคล

ห้องชุดเพื่ออยู่อาศัย

จำนวน ๑๖๖ ห้องชุด

ห้องชุดเพื่อประกอบการค้าและการพาณิชย์กรรม

จำนวน - ห้องชุด

ที่จอดรถส่วนบุคคล

จำนวน - คัน

อื่น ๆ ...

(ลงชื่อ)

(นายพจน์ ขาวผ่อง)

เจ้าพนักงานที่ดินกรุงเทพมหานคร สาขานบุรี

พนักงานเจ้าหน้าที่



(อ.ช.๑๑)

ประกาศ

สำนักงานที่ดินกรุงเทพมหานคร สาขานบุรี เรื่อง การจดทะเบียนอาคารชุด

ด้วย บริษัท เอเชียน พร็อพเพอร์ตี้ จำกัด ซึ่งเป็นผู้ถือกรรมสิทธิ์ที่ดินและอาคาร โฉนดที่ดิน เลขที่ ๓๙๔๘ ตำบลตลาดพลู อำเภอธนบุรี กรุงเทพมหานคร ประกอบด้วยอาคารจำนวน ๑ หลัง ได้ยื่นขอจดทะเบียนที่ดินและอาคารดังกล่าวต่อพนักงานเจ้าหน้าที่ ณ สำนักงานที่ดินกรุงเทพมหานคร สาขานบุรี ให้เป็นอาคารชุดตามพระราชบัญญัติอาคารชุด พ.ศ. ๒๕๒๒

พนักงานเจ้าหน้าที่ได้พิจารณาเห็นว่า ที่ดินและอาคารดังกล่าวอยู่ในหลักเกณฑ์และเงื่อนไขสมควรเป็นอาคารชุดได้ จึงรับจดทะเบียนเป็นอาคารชุดชื่อ “แอสปาย วุฒากาศ” ทะเบียนเลขที่ ๔/๒๕๕๙ เมื่อวันที่ ๑ เดือน สิงหาคม พ.ศ. ๒๕๕๙

จึงประกาศเพื่อทราบทั่วกัน

ประกาศ ณ วันที่ ๑ เดือน สิงหาคม พ.ศ. ๒๕๕๙

ลงชื่อ (นายพจน์ ขาวผ่อง)
พนักงานเจ้าหน้าที่

ภาคผนวก ค3

รายการจดทะเบียนนิติบุคคลอาคารชุด (อ.ช.12)



รายการจดทะเบียนแต่งตั้ง / เปลี่ยนแปลงกรรมการนิติบุคคลอาคารชุด และเปลี่ยนแปลงผู้จัดการนิติบุคคลอาคารชุด

ลำดับ	ประเภท	อาคารชุด		นิติบุคคลอาคารชุด		ชื่อผู้พ้นจากตำแหน่ง	ชื่อผู้ได้รับแต่งตั้งใหม่	พนักงานเจ้าหน้าที่ จดทะเบียน วัน เดือน ปี
		ชื่อ	ทะเบียน เลขที่	ชื่อ	ทะเบียน เลขที่			
๑๐๖	จดทะเบียนการกำหนด ผู้จัดการรวมกรรมกร นิติบุคคลอาคารชุด	อัมไพเตลร์วิน	๓/๒๕๕๗	อัมไพเตลร์วิน	๓/๒๕๕๗	หลวงศกภวิณี	บิณฑ์ แฉะ พิที	
		ไมเตอร์นดัชต์		ไมเตอร์นดัชต์		มะพะ รัต	พจนนพลรัตน์	
							มาเนจเมนท์ จำกัด	
							โดย นายธนัส	
							ฉาพิพิพัทธ์	
๑๐๗	จดทะเบียน เปลี่ยน ปลัดวผู้ดำเนินการ งานนิติบุคคล ในฐานะผู้จัดการ นิติบุคคลอาคารชุด	เอสสาย วรมาภา	๔/๒๕๕๗	เอสสาย วรมาภา	๔/๒๕๕๗	ฉวีรัตน์ สวรรค์	ฉวีรัตน์ สวรรค์	
						ชอว์ริส เอนด์	ชอว์ริส เอนด์	(พยานพบ แผลพบน)
						แมงเมงเม้ง จำกัด	แมงเมงเม้ง จำกัด	21 เม.ย. 2566
						วิเศษชัย งามพ	วิเศษชัย งามพ	
						ศรีเมือง แก้ว	ศรีเมือง แก้ว	

ภาคผนวก ค4

หนังสือสำคัญการจดทะเบียนนิติบุคคลอาคารชุด (อ.ช.13)





หัวหน้าฝ่าย ๖๕๙
วันที่รับทราบ
..... ๖๕๙

(นายปฏิภาณ ตัญญา)

ภาคผนวก ค5

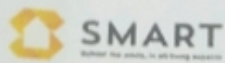
แบบบันทึกรายละเอียดของสถิติและข้อมูล ซึ่งแสดงผลการทำงานของระบบบำบัดน้ำเสีย
ของแหล่งกำเนิดมลพิษ (ทส.1)



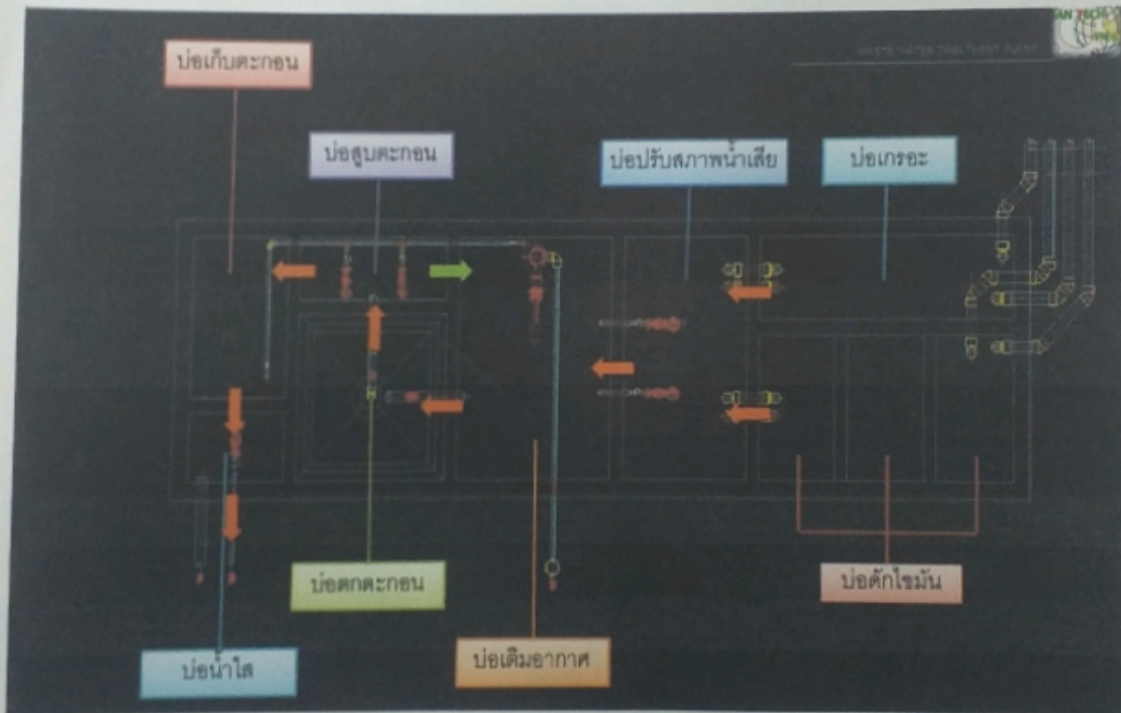
แบบบันทึกรายละเอียดของสถิติและข้อมูลซึ่งแสดงผลการคำนวณของระบบบำบัดน้ำเสีย
ของแหล่งกำเนิดมลพิษ

แหล่งกำเนิดมลพิษ ตั้งอยู่เลขที่ 199 หมู่ที่ ซอย -
ถนน วนากาศ แขวง/ตำบล ตลาดพลู เขต/อำเภอ ธนบุรี
จังหวัด กรุงเทพมหานคร ตู้ไปรษณีย์ 10600 โทรศัพท์ 02-4656390 โทรสาร -
ปี เป็นเจ้าของหรือผู้ครอบครองแหล่งกำเนิดมลพิษ ประกอบกิจการประเภท
คอบโตมีเนียมอาคารชุด แอสปาย วนากาศ ใบอนุญาตเลขที่ (ถ้ามี)
ออกให้โดย หมดยาย

ซึ่งมีแผนผังแสดงการคำนวณของระบบบำบัดน้ำเสีย ดังนี้



ได้จัดทำสถิติและข้อมูลแสดงผลการคำนวณของระบบบำบัดน้ำเสียปรากฏตามตาราง ดังนี้



สภากีและข้อมูลเกี่ยวกับจากแหล่งกำเนิดมลพิษ

[illegible]

สถิติและข้อมูลเกี่ยวกับจากแหล่งกำเนิดมลพิษ

วัน เดือน ปี	การคำนวณขอระบบบำบัดน้ำเสีย										ปริมาณ ตะกอน ส่วนเกิน ที่เกิดจาก ระบบบำบัด น้ำเสียที่ไม่ กำจัด (ลบ.ม.)	ปัญหา อุทกศาสตร์ และแนวทาง แก้ไข	สถานที่ ผู้บันทึก
	ปริมาณ การใส่ ปุ๋ย ระบบ บำบัดน้ำ เสีย (หน่วย)	ปริมาณ น้ำใช้ ในกิจกรรม อื่น นอก พื้นที่ (ลบ.ม.)	ปริมาณน้ำเสีย ที่เกิดขึ้น (ลบ.ม.)	การระบาย น้ำจากระบบ บำบัดน้ำเสีย (ระบาย/ ไม่ระบาย)	ปริมาณ สารเคมีหรือ ชีวภาพที่ใช้ (ชื่อ/ปริมาณ) (ลิตรหรือ กิโลกรัม)	ระบบบำบัด น้ำเสีย (ปกติ/ผิดปกติ)	เครื่องสูบน้ำ (ปกติ/ผิดปกติ)	เครื่องสูบน้ำ จาก (ปกติ/ผิดปกติ)	เครื่องสูบน้ำ เพื่อ (ปกติ/ผิดปกติ)	เครื่องสูบน้ำ เพื่อ (ปกติ/ผิดปกติ)			
17-7-2566	0	30	24	ระบาย	-	ปกติ	ปกติ	ปกติ	-	-	-	-	สม.ม.
18-7-2566	0	35	28	ระบาย	-	ปกติ	ปกติ	ปกติ	-	-	-	-	สม.ม.
19-7-2566	0	32	25.6	ระบาย	-	ปกติ	ปกติ	ปกติ	-	-	-	-	สม.ม.
20-7-2566	0	30	24	ระบาย	-	ปกติ	ปกติ	ปกติ	-	-	-	-	สม.ม.
21-7-2566	0	10	11	ระบาย	-	ปกติ	ปกติ	ปกติ	-	-	-	-	สม.ม.
22-7-2566	0	30	16	ระบาย	-	ปกติ	ปกติ	ปกติ	-	-	-	-	สม.ม.
23-7-2566	0	37	29.6	ระบาย	-	ปกติ	ปกติ	ปกติ	-	-	-	-	สม.ม.
24-7-2566	0	30	24	ระบาย	-	ปกติ	ปกติ	ปกติ	-	-	-	-	สม.ม.
25-7-2566	0	32	25.6	ระบาย	-	ปกติ	ปกติ	ปกติ	-	-	-	-	สม.ม.
26-7-2566	0	31	24.8	ระบาย	-	ปกติ	ปกติ	ปกติ	-	-	-	-	สม.ม.
27-7-2566	0	29	23.8	ระบาย	-	ปกติ	ปกติ	ปกติ	-	-	-	-	สม.ม.
28-7-2566	0	27	21.6	ระบาย	-	ปกติ	ปกติ	ปกติ	-	-	-	-	สม.ม.
29-7-2566	0	30	16	ระบาย	-	ปกติ	ปกติ	ปกติ	-	-	-	-	สม.ม.
30-7-2566	0	33	10.4	ระบาย	-	ปกติ	ปกติ	ปกติ	-	-	-	-	สม.ม.
31-7-2566	0	38	30.4	ระบาย	-	ปกติ	ปกติ	ปกติ	-	-	-	-	สม.ม.

หมายเหตุ

๑. ให้กรอกลักษณะข้อมูลเฉพาะในกรณีที่มีลักษณะข้อมูลอื่นๆ ในแต่ละวัน
๒. ในกรณีระบบบำบัดน้ำเสียที่มีการติดตั้งเครื่องตรวจวัดคุณภาพน้ำทิ้งแบบอัตโนมัติ ให้แบบผลการตรวจวัดคุณภาพน้ำทิ้งทุกวันแยกตามพารามิเตอร์ที่ตรวจวัด และทำการสรุปผลเป็นสถิติและข้อมูลรายเดือน

รณดิลก ไม้เอกวิญญ.

ขอรับรองว่าการบันทึกสถิติและข้อมูลตามตารางข้างต้นถูกต้องทุกประการ

..... เจ้าของหรือผู้ครอบครองแหล่งกำเนิดมลพิษ

(.....)

..... ผู้ควบคุมระบบบำบัดน้ำเสีย

(.....)

ใบอนุญาตเลขที่ หมอดตาย

ออกให้โดย

.....

..... ผู้รับจ้างให้บริการบำบัดน้ำเสีย

(.....)

ใบอนุญาตเลขที่ หมอดตาย

ออกให้โดย

.....

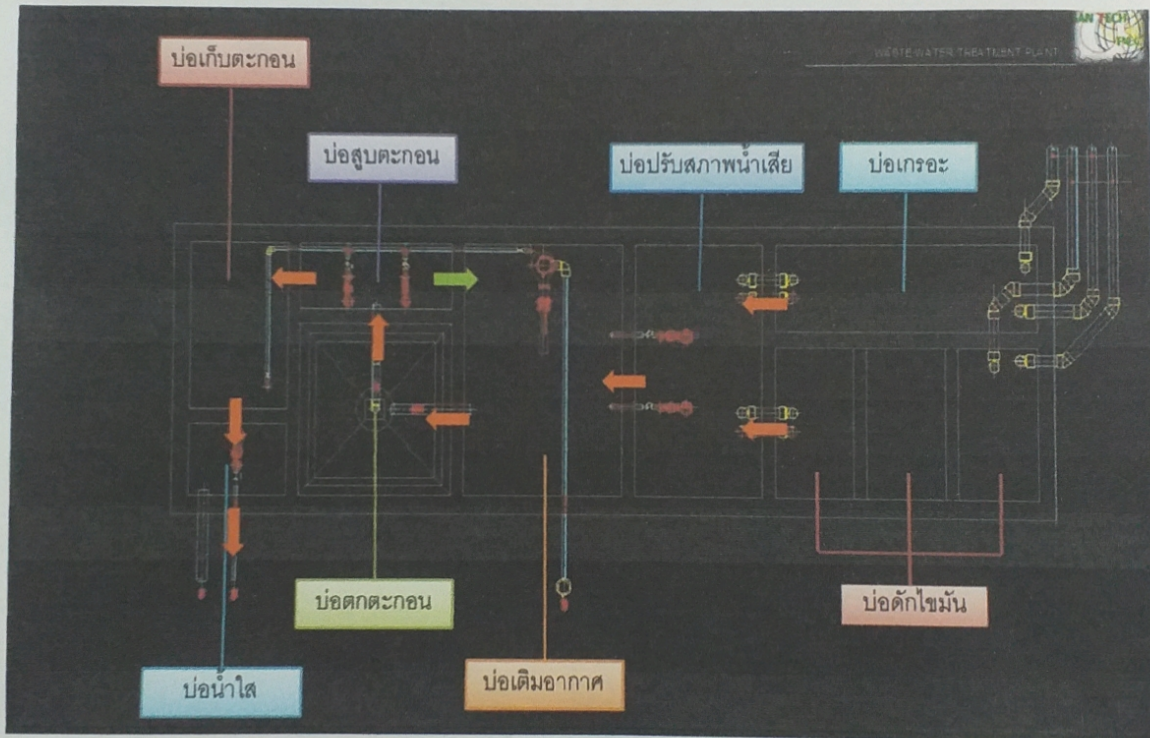
แบบบันทึกรายละเอียดของสถิติและข้อมูลซึ่งแสดงผลการทำงานขอระบบบำบัดน้ำเสีย
ของแหล่งกำเนิดมลพิษ

แหล่งกำเนิดมลพิษ ตั้งอยู่เลขที่ 199 หมู่ที่ ๑ ซอย -
ถนน วนาภาส แขวง/ตำบล ตลาดพลู เขต/อำเภอ ราษฎร์
จังหวัด กรุงเทพมหานคร ตู้ไปรษณีย์ 10600 โทรศัพท์ 02-4656390 โทรสาร -
เป็นเจ้าของหรือผู้ครอบครองแหล่งกำเนิดมลพิษ ประกอบกิจการประเภท
คอนกรีตมีเบียร์อาคารชุด แอสฟัลต์ วนาภาส ในอนุญาตเลขที่ (ถ้ามี)
ออกให้โดย หมดอายุ

ซึ่งมีแผนผังแสดงการทำงานขอระบบบำบัดน้ำเสีย ดังนี้



ได้จัดทำสถิติและข้อมูลแสดงผลการทำงานขอระบบบำบัดน้ำเสียปรากฏตามตาราง ดังนี้



สก็๊ต และ บ๊อบบี้ ก็ได้รับจากแหล่งกำเนิดมลพิษ

วัน เดือน ปี	การทำการของระบบบำบัดน้ำเสีย										ปริมาณ ตกตะกอน ส่วนเกิน ที่กำจัดออกจาก ระบบบำบัดน้ำ เสียซึ่งนำไป ใช้ผลิต (ลบ.ม.)	ปริมาณ ตะกอน สะสม ตาม ถัง กักเก็บ	ปัญหา อุปสรรค และ หมายเหตุ
	ปริมาณ การใส่ ยาฆ่าเชื้อ ระบบ บำบัดน้ำ เสีย (ลบ.ม.)	ปริมาณ น้ำใช้ ใน กระบวนการ บำบัดน้ำ เสีย (ลบ.ม.)	ปริมาณ น้ำเสีย ที่ บำบัด (ลบ.ม.)	ปริมาณ น้ำเสีย ที่ บำบัด (ลบ.ม.)	ปริมาณ น้ำเสีย ที่ บำบัด (ลบ.ม.)	ปริมาณ น้ำเสีย ที่ บำบัด (ลบ.ม.)	ปริมาณ น้ำเสีย ที่ บำบัด (ลบ.ม.)	ปริมาณ น้ำเสีย ที่ บำบัด (ลบ.ม.)	ปริมาณ น้ำเสีย ที่ บำบัด (ลบ.ม.)	ปริมาณ น้ำเสีย ที่ บำบัด (ลบ.ม.)			
1-8-2566	0	33	26.4	26.4	26.4	26.4	26.4	26.4	26.4	26.4	-	-	ไม่มีปัญหา
2-8-2566	0	26	20.2	20.2	20.2	20.2	20.2	20.2	20.2	20.2	-	-	ไม่มีปัญหา
3-8-2566	0	29	17.6	17.6	17.6	17.6	17.6	17.6	17.6	17.6	-	-	ไม่มีปัญหา
4-8-2566	0	30	24	24	24	24	24	24	24	24	-	-	ไม่มีปัญหา
5-8-2566	0	31	24.8	24.8	24.8	24.8	24.8	24.8	24.8	24.8	-	-	ไม่มีปัญหา
6-8-2566	0	15	12	12	12	12	12	12	12	12	-	-	ไม่มีปัญหา
7-8-2566	0	45	12	12	12	12	12	12	12	12	-	-	ไม่มีปัญหา
8-8-2566	0	60	48	48	48	48	48	48	48	48	-	-	ไม่มีปัญหา
9-8-2566	0	20	16	16	16	16	16	16	16	16	-	-	ไม่มีปัญหา
10-8-2566	0	25	20	20	20	20	20	20	20	20	-	-	ไม่มีปัญหา
11-8-2566	0	43	34.4	34.4	34.4	34.4	34.4	34.4	34.4	34.4	-	-	ไม่มีปัญหา
12-8-2566	0	15	12	12	12	12	12	12	12	12	-	-	ไม่มีปัญหา
13-8-2566	0	15	12	12	12	12	12	12	12	12	-	-	ไม่มีปัญหา
14-8-2566	0	44	35.2	35.2	35.2	35.2	35.2	35.2	35.2	35.2	-	-	ไม่มีปัญหา
15-8-2566	0	29	23.2	23.2	23.2	23.2	23.2	23.2	23.2	23.2	-	-	ไม่มีปัญหา
16-8-2566	0	16	12.8	12.8	12.8	12.8	12.8	12.8	12.8	12.8	-	-	ไม่มีปัญหา

สภิติและข้อมูลเกี่ยวกับจากแหล่งกำเนิดมลพิษ

สถิติและข้อมูลที่เกิดขึ้นจากแหล่งกำเนิดมลพิษ													
วัน เดือน ปี	การดำเนินงานของระบบบำบัดน้ำเสีย										ปริมาณ ตะกอน ส่วนเกิน ที่เกิดขึ้นจาก ระบบบำบัดน้ำเสียที่นำไปกำจัด (ลบ.ม.)	ปัญหา อุบัติเหตุ และเหตุการณ์ ต่างๆ	สายเบือชื่อ ผู้บันทึก
	ปริมาณ การใส่ (ฝาครอบ) ระบบ บำบัดน้ำเสีย (หน่วย)	ปริมาณ น้ำใช้ ในการกำจัดขยะมูลฝอย	ปริมาณ น้ำใช้ ในการบำบัดน้ำเสีย (ลบ.ม.)	ปริมาณ น้ำใช้ ในการบำบัดน้ำเสีย (ลบ.ม.)	ปริมาณ น้ำใช้ ในการบำบัดน้ำเสีย (ลบ.ม.)	ปริมาณ น้ำใช้ ในการบำบัดน้ำเสีย (ลบ.ม.)	ปริมาณ น้ำใช้ ในการบำบัดน้ำเสีย (ลบ.ม.)	ปริมาณ น้ำใช้ ในการบำบัดน้ำเสีย (ลบ.ม.)	ปริมาณ น้ำใช้ ในการบำบัดน้ำเสีย (ลบ.ม.)	ปริมาณ น้ำใช้ ในการบำบัดน้ำเสีย (ลบ.ม.)			
17-8-2566	0	20	16	16.75	3.25	3.25	3.25	3.25	3.25	3.25	-	-	6/11
18-8-2566	0	33	20	20.75	3.25	3.25	3.25	3.25	3.25	3.25	-	-	6/11
19-8-2566	0	31	24.8	24.75	3.25	3.25	3.25	3.25	3.25	3.25	-	-	6/11
20-8-2566	0	35	28	27.75	3.25	3.25	3.25	3.25	3.25	3.25	-	-	6/11
21-8-2566	0	23	18.4	18.25	3.25	3.25	3.25	3.25	3.25	3.25	-	-	6/11
22-8-2566	0	15	12	11.75	3.25	3.25	3.25	3.25	3.25	3.25	-	-	6/11
23-8-2566	0	15	12	11.75	3.25	3.25	3.25	3.25	3.25	3.25	-	-	6/11
24-8-2566	0	47	36	35.75	3.25	3.25	3.25	3.25	3.25	3.25	-	-	6/11
25-8-2566	0	22	17.6	17.25	3.25	3.25	3.25	3.25	3.25	3.25	-	-	6/11
26-8-2566	0	29	23.2	22.75	3.25	3.25	3.25	3.25	3.25	3.25	-	-	6/11
27-8-2566	0	15	12	11.75	3.25	3.25	3.25	3.25	3.25	3.25	-	-	6/11
28-8-2566	0	48	37.6	37.25	3.25	3.25	3.25	3.25	3.25	3.25	-	-	6/11
29-8-2566	0	30	24	23.75	3.25	3.25	3.25	3.25	3.25	3.25	-	-	6/11
30-8-2566	0	16	12	11.75	3.25	3.25	3.25	3.25	3.25	3.25	-	-	6/11
31-8-2566	0	30	24	23.75	3.25	3.25	3.25	3.25	3.25	3.25	-	-	6/11

หมายเหตุ

๑. ให้กรอกสถิติและข้อมูลเฉพาะในกรณีที่มีสถิติและข้อมูลอื่นๆ ในแต่ละวัน
๒. ในกรณีระบบบำบัดน้ำเสียมีการติดตั้งเครื่องตรวจวัดคุณภาพน้ำทิ้งแบบอัตโนมัติ ให้แนบผลการตรวจวัดคุณภาพน้ำทิ้งทุกวันแยกตามพารามิเตอร์ที่ตรวจวัด และทำการสรุปผลเป็นสถิติและข้อมูลรายเดือน

นางสาว นันทิยา นามะ

ขอรับรองว่าการบันทึกสถิติและข้อมูลตามตารางข้างต้นถูกต้องทุกประการ

(.....) เจ้าพนักงานหรือผู้ครอบครองแหล่งกำเนิดมลพิษ

(.....) ผู้ควบคุมระบบบำบัดน้ำเสีย

ในอนุญาตเลขที่ หมุดตาย
ออกให้โดย

..... ผู้รับจ้างให้บริการบำบัดน้ำเสีย

(.....)
ในอนุญาตเลขที่ หมุดตาย
ออกให้โดย

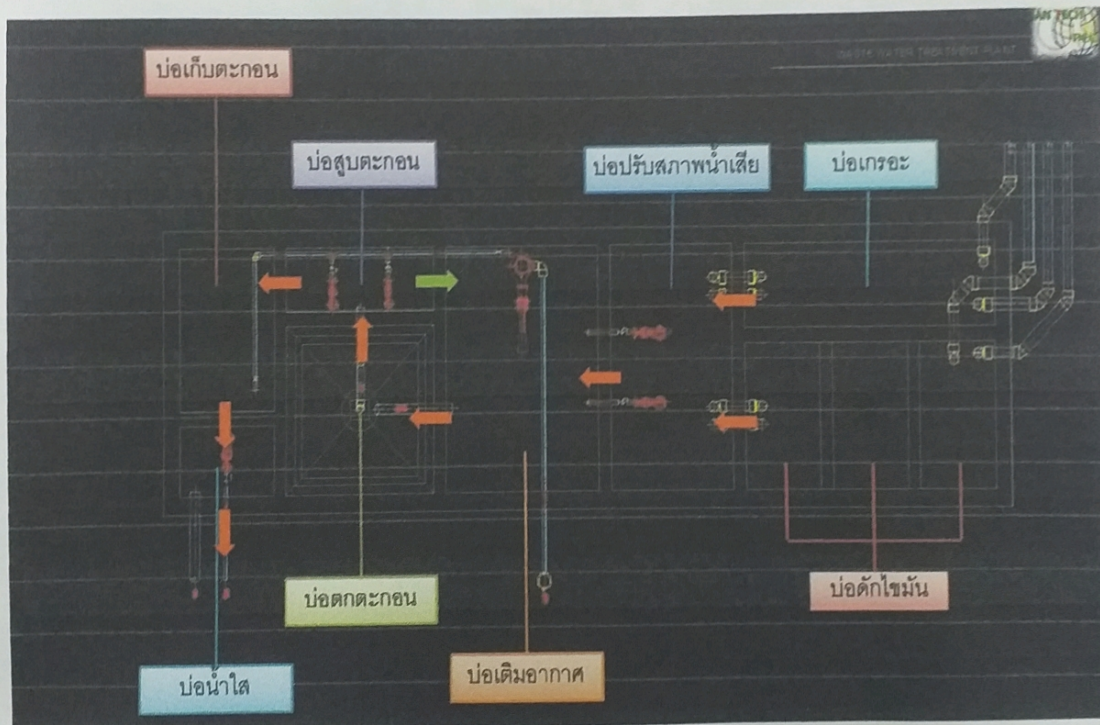
แบบบันทึกรายละเอียดของสถิติและข้อมูลซึ่งแสดงผลการคำนวณของระบบบำบัดน้ำเสีย
ของแหล่งกำเนิดมลพิษ

แหล่งกำเนิดมลพิษ ตั้งอยู่เลขที่ 199 หมู่ที่ ซอย -
ถนน วนาภาศ แขวง/ตำบล ตลาดพลู เขต/อำเภอ ธนบุรี
จังหวัด กรุงเทพมหานคร ตู้ไปรษณีย์ 10600 โทรศัพท์ 02-4656390 โทรสาร -
บี เป็นเจ้าของหรือผู้ครอบครองแหล่งกำเนิดมลพิษ ประกอบกิจการประเภท
คอนกรีตบดอัดอาคารชุด แอสฟัลต์ วนาภาศ (ใบอนุญาตเลขที่ (ถ้ามี))
ออกให้โดย หมดยุติ

ยังมีแผนผังแสดงการคำนวณของระบบบำบัดน้ำเสีย ดังนี้



ได้จัดเก็บสถิติและข้อมูลแสดงผลการคำนวณของระบบบำบัดน้ำเสียปรากฏตามตาราง ดังนี้



ສຸກິດີແລະຍ່ວຍຸສຸກິດີເກີດຈາກແຮ່ງກຳເນີດມາພົບ

[illegible]

หมายเหตุ

๑. ให้กรอกสถิติและข้อมูลเฉพาะในกรณีที่มีสถิติและข้อมูลนั้นๆ ในแต่ละวัน
๒. ในกรณีระบบบำบัดน้ำเสียที่มีการติดตั้งเครื่องตรวจวัดคุณภาพน้ำทิ้งแบบอัตโนมัติ ให้แบบผลการตรวจวัดคุณภาพน้ำทิ้งทุกวันแยกตามพารามิเตอร์ที่ตรวจวัด และทำการสรุปผลเป็นสถิติและข้อมูลรายเดือน

นาย วิชาญ ฟูเมือง

ขอรับรองว่าการบันทึกสถิติและข้อมูลตามตารางข้างต้นถูกต้องทุกประการ

..... เจ้าขอหรือผู้ครอบครองแหล่งกำเนิดมลพิษ
(.....)

..... ผู้ควบคุมระบบบำบัดน้ำเสีย
(.....)

ใบอนุญาตเลขที่ หมดฮาย
ออกให้โดย

..... ผู้รับจ้างให้บริการบำบัดน้ำเสีย
(.....)

ใบอนุญาตเลขที่ หมดฮาย
ออกให้โดย

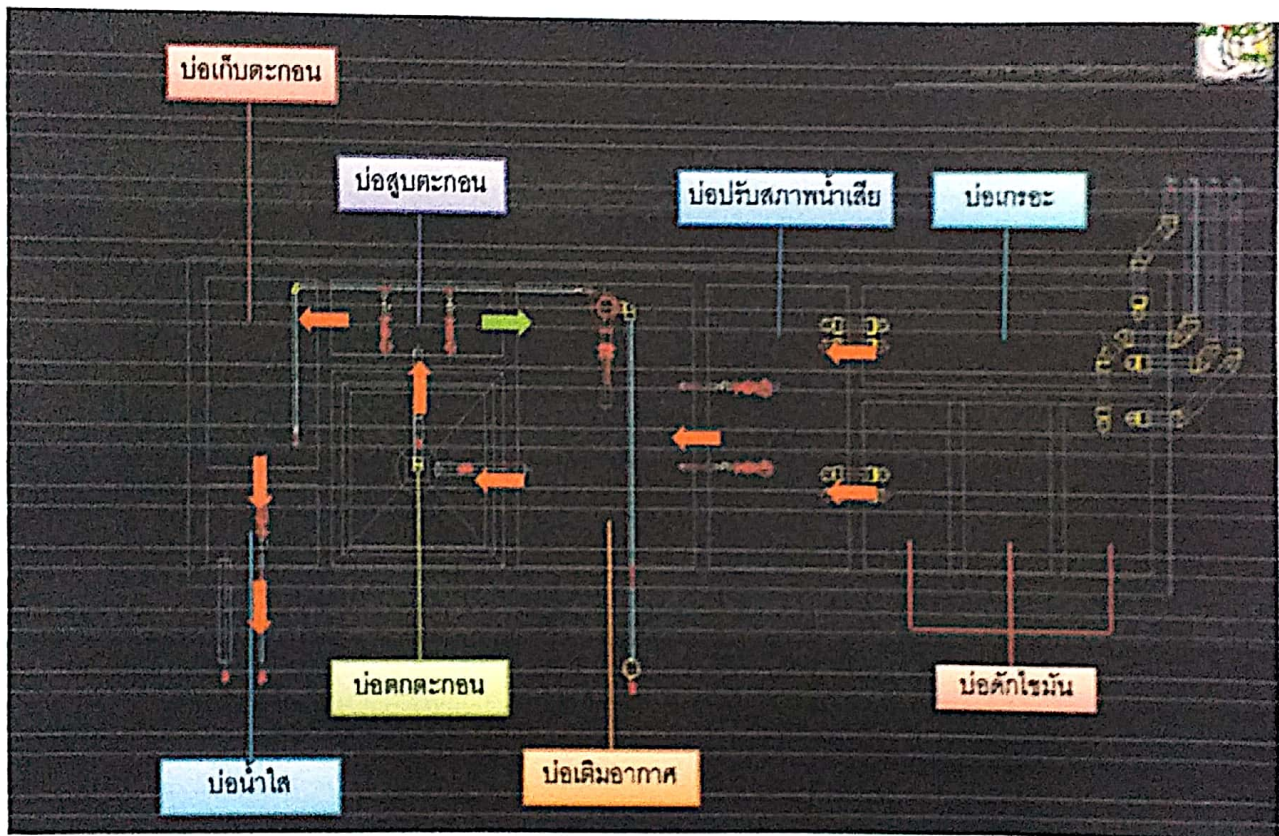
แบบบันทึกรายละเอียดของสถิติและข้อมูลซึ่งแสดงผลการดำเนินงานของระบบบำบัดน้ำเสีย
ของแหล่งกำเนิดมลพิษ

แหล่งกำเนิดมลพิษ ตั้งอยู่เลขที่ 199 หมู่ที่ ซอย -
ถนน วนาภาศ แขวง/ตำบล ตลาดพลู เขต/อำเภอ ธนบุรี
จังหวัด กรุงเทพมหานคร ตู้ไปรษณีย์ 10600 โทรศัพท์ 02-4656390 โทรสาร -
มี เป็นเจ้าของหรือผู้ครอบครองแหล่งกำเนิดมลพิษ ประกอบกิจการประเภท
คอนกรีตเสริมเหล็กอาคารชุด แอสปาย วนาภาศ ใบอนุญาตเลขที่ (ถ้ามี)
ออกให้โดย หมดอายุ

ซึ่งมีแผนผังแสดงการดำเนินงานของระบบบำบัดน้ำเสีย ดังนี้



ได้จัดทำสถิติและข้อมูลแสดงผลการดำเนินงานของระบบบำบัดน้ำเสียปรากฏตามตาราง ดังนี้



ลภทิ๑๑ละ๒ข๑นูล๑กั๑กับ๒จาก๑๑หล๑ง๑ก๑า๑นิ๑ด๑ม๑ล๑พิ๑ษ

[illegible]

สถิติและข้อมูลสถิติเกี่ยวกับจากแหล่งกำเนิดมลพิษ																	
วัน เดือน ปี	ปริมาณ การใช้ ไฟฟ้าของ ระบบ บำบัดน้ำ เสีย (หน่วย)	ปริมาณ น้ำใช้ ในอุตสาหกรรม และครัวเรือน (ลบ.ม.)	ปริมาณน้ำเสีย ที่บำบัด (ลบ.ม.)	การระบาย น้ำจากระบบ บำบัดน้ำเสีย (ระบุ ประเภท)	ปริมาณ สารเคมีหรือ สารสกัด ชีวภาพที่ใช้ (ชื่อ/ปริมาณ) (ลิตรหรือ กิโลกรัม)	การกำหนดของระบบบำบัดน้ำเสีย							ปริมาณ ตะกอน ส่วนเกิน ที่เกิดขึ้นจาก ระบบบำบัด น้ำเสียที่นำไป กำจัด (ลบ.ม.)	ปัญหา อุทธรณ์ และแนวทาง แก้ไข	ลายมือชื่อ ผู้บันทึก		
						ระบบบำบัด น้ำเสีย (ปกติ/ผิดปกติ)	ปริมาณ น้ำ ใช้ (ปกติ/ ผิดปกติ)	ปริมาณ น้ำ ใช้ (ปกติ/ ผิดปกติ)	ปริมาณ น้ำ ใช้ (ปกติ/ ผิดปกติ)	ปริมาณ น้ำ ใช้ (ปกติ/ ผิดปกติ)	ปริมาณ น้ำ ใช้ (ปกติ/ ผิดปกติ)	ปริมาณ น้ำ ใช้ (ปกติ/ ผิดปกติ)				ปริมาณ น้ำ ใช้ (ปกติ/ ผิดปกติ)	ปริมาณ น้ำ ใช้ (ปกติ/ ผิดปกติ)
17-10-2566	0	28	22.4	22.4	-	ปกติ	ปกติ	ปกติ	ปกติ	ปกติ	ปกติ	-	-				
18-10-2566	0	30	24	24	-	ปกติ	ปกติ	ปกติ	ปกติ	ปกติ	ปกติ	-	-				
19-10-2566	0	28	22.4	22.4	-	ปกติ	ปกติ	ปกติ	ปกติ	ปกติ	ปกติ	-	-				
20-10-2566	0	29	23.2	23.2	-	ปกติ	ปกติ	ปกติ	ปกติ	ปกติ	ปกติ	-	-				
21-10-2566	0	29	23.2	23.2	-	ปกติ	ปกติ	ปกติ	ปกติ	ปกติ	ปกติ	-	-				
22-10-2566	0	29	23.2	23.2	-	ปกติ	ปกติ	ปกติ	ปกติ	ปกติ	ปกติ	-	-				
23-10-2566	0	23	18.4	18.4	-	ปกติ	ปกติ	ปกติ	ปกติ	ปกติ	ปกติ	-	-				
24-10-2566	0	30	24	24	-	ปกติ	ปกติ	ปกติ	ปกติ	ปกติ	ปกติ	-	-				
25-10-2566	0	44	35.2	35.2	-	ปกติ	ปกติ	ปกติ	ปกติ	ปกติ	ปกติ	-	-				
26-10-2566	0	24	19.2	19.2	-	ปกติ	ปกติ	ปกติ	ปกติ	ปกติ	ปกติ	-	-				
27-10-2566	0	30	24	24	-	ปกติ	ปกติ	ปกติ	ปกติ	ปกติ	ปกติ	-	-				
28-10-2566	0	29	23.2	23.2	-	ปกติ	ปกติ	ปกติ	ปกติ	ปกติ	ปกติ	-	-				
29-10-2566	0	24	19.2	19.2	-	ปกติ	ปกติ	ปกติ	ปกติ	ปกติ	ปกติ	-	-				
30-10-2566	0	30	24	24	-	ปกติ	ปกติ	ปกติ	ปกติ	ปกติ	ปกติ	-	-				
31-10-2566	0	39	31.2	31.2	-	ปกติ	ปกติ	ปกติ	ปกติ	ปกติ	ปกติ	-	-				

หมายเหตุ

๑. ให้กรอกรสิทธิและข้อมูลเฉพาะใบกรณีที่มีสิทธิและข้อมูลอื่นๆ ในแต่ละวัน
๒. ในกรณีระบบบำบัดน้ำเสียก็มีการเกิดเงินค่าธรรมเนียมตรวจวัดคุณภาพน้ำตามแบบอัตราในมติ ให้แนบผลการตรวจวัดคุณภาพน้ำกับทุกวันแยกตามพารามิเตอร์ที่ตรวจวัด และทำการสรุปผลเป็นสถิติและข้อมูลรายเดือน

นายสมชาย ใจดี

ขอรับรองว่าการบันทึกสถิติและข้อมูลตามตารางข้างต้นถูกต้องทุกประการ

(.....) เจ้าชมหรือผู้ครอบครองแหล่งกำเนิดมลพิษ

(.....) ผู้ควบคุมระบบบำบัดน้ำเสีย

(.....) ในอนุญาตเลขที่ หมดอายุ
ออกให้โดย

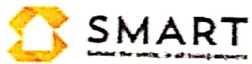
(.....) ผู้รับจ้างให้บริการบำบัดน้ำเสีย

(.....) ในอนุญาตเลขที่ หมดอายุ
ออกให้โดย

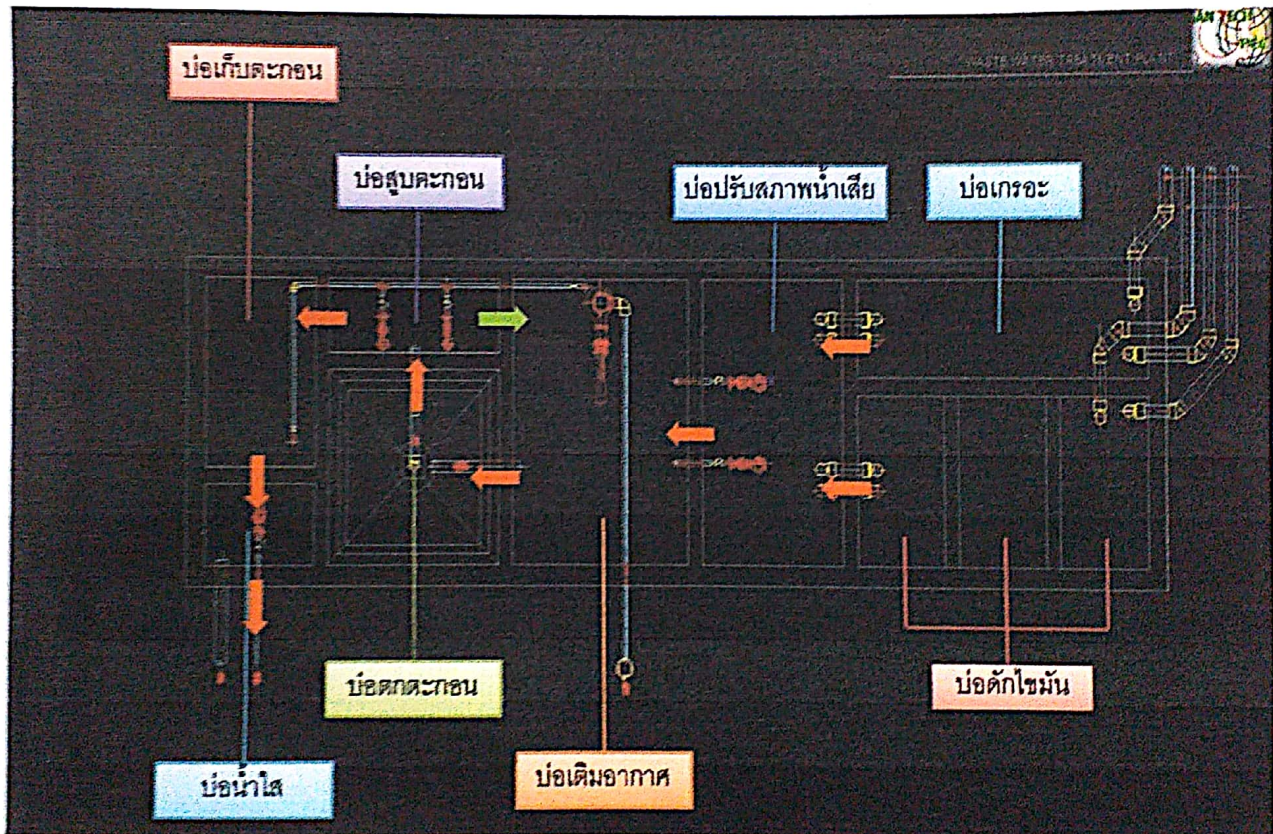
แบบบันทึกรายละเอียดของสถิติและข้อมูลซึ่งแสดงผลการคำนวณของระบบบำบัดน้ำเสีย
ของแหล่งกำเนิดมลพิษ

แหล่งกำเนิดมลพิษ ตั้งอยู่เลขที่ 199 หมู่ที่ ซอย
ถนน วนาภาศ แขวง/ตำบล ตลาดพลู เขต/อำเภอ ธนบุรี
จังหวัด กรุงเทพมหานคร ต.ป.ล. 10600 โทรศัพท์ 02-4656390 โทรสาร
..... เป็นเจ้าของหรือผู้ครอบครองแหล่งกำเนิดมลพิษ ประกอบกิจการประเภท
..... (ใบอนุญาตเลขที่ (ถ้ามี))
..... ออกให้โดย หมดอ้าย

ซึ่งมีแผนผังแสดงการคำนวณของระบบบำบัดน้ำเสีย ดังนี้



ได้จัดทำสถิติและข้อมูลแสดงผลการคำนวณของระบบบำบัดน้ำเสียปรากฏตามตาราง ดังนี้



สถิติและข้อมูลสถิติเกี่ยวกับงานในส่วนสำนักงาน

สถิติและข้อมูลสถิติจากแหล่งกำเนิดสมัย																
วัน เดือน ปี	ปริมาณ การให้ บริการ ตาม สัญญา รายปี (หน่วย)	ปริมาณ การให้ บริการ ตาม สัญญา รายปี (หน่วย)	ปริมาณการให้ บริการตาม สัญญา (หน่วย)	การกระจาย การให้บริการ (ราย/ปี)	ปริมาณ การให้ บริการ ตาม สัญญา (หน่วย)	การดำเนินงานของระบบงานบริการ							ปริมาณ การให้ บริการ ตาม สัญญา (หน่วย)	ปริมาณ การให้ บริการ ตาม สัญญา (หน่วย)	ปริมาณ การให้ บริการ ตาม สัญญา (หน่วย)	
						ปริมาณ การให้ บริการ ตาม สัญญา (หน่วย)	ปริมาณ การให้ บริการ ตาม สัญญา (หน่วย)	ปริมาณ การให้ บริการ ตาม สัญญา (หน่วย)	ปริมาณ การให้ บริการ ตาม สัญญา (หน่วย)	ปริมาณ การให้ บริการ ตาม สัญญา (หน่วย)	ปริมาณ การให้ บริการ ตาม สัญญา (หน่วย)	ปริมาณ การให้ บริการ ตาม สัญญา (หน่วย)				ปริมาณ การให้ บริการ ตาม สัญญา (หน่วย)
1-11-2566	0	40	22	51.11	-	0.00	0.00	0.00	0.00	0.00	0.00	0.00	-	-	0.00	
2-11-2566	0	31	24.8	51.11	-	0.00	0.00	0.00	0.00	0.00	0.00	0.00	-	-	0.00	
3-11-2566	0	30	24	51.11	-	0.00	0.00	0.00	0.00	0.00	0.00	0.00	-	-	0.00	
4-11-2566	0	20	16	51.11	-	0.00	0.00	0.00	0.00	0.00	0.00	0.00	-	-	0.00	
5-11-2566	0	20	16	51.11	-	0.00	0.00	0.00	0.00	0.00	0.00	0.00	-	-	0.00	
6-11-2566	0	34	27.2	51.11	-	0.00	0.00	0.00	0.00	0.00	0.00	0.00	-	-	0.00	
7-11-2566	0	80	22	51.11	-	0.00	0.00	0.00	0.00	0.00	0.00	0.00	-	-	0.00	
8-11-2566	0	30	24	51.11	-	0.00	0.00	0.00	0.00	0.00	0.00	0.00	-	-	0.00	
9-11-2566	0	20	16	51.11	-	0.00	0.00	0.00	0.00	0.00	0.00	0.00	-	-	0.00	
10-11-2566	0	30	24	51.11	-	0.00	0.00	0.00	0.00	0.00	0.00	0.00	-	-	0.00	
11-11-2566	0	30	24	51.11	-	0.00	0.00	0.00	0.00	0.00	0.00	0.00	-	-	0.00	
12-11-2566	0	30	24	51.11	-	0.00	0.00	0.00	0.00	0.00	0.00	0.00	-	-	0.00	
13-11-2566	0	30	24	51.11	-	0.00	0.00	0.00	0.00	0.00	0.00	0.00	-	-	0.00	
14-11-2566	0	30	24	51.11	-	0.00	0.00	0.00	0.00	0.00	0.00	0.00	-	-	0.00	
15-11-2566	0	24	24	51.11	-	0.00	0.00	0.00	0.00	0.00	0.00	0.00	-	-	0.00	
16-11-2566	0	20	16	51.11	-	0.00	0.00	0.00	0.00	0.00	0.00	0.00	-	-	0.00	
-	-	-	-	-	-	-	-	-	-	-	-	-	-	-	-	
-	-	-	-	-	-	-	-	-	-	-	-	-	-	-	-	
-	-	-	-	-	-	-	-	-	-	-	-	-	-	-	-	
-	-	-	-	-	-	-	-	-	-	-	-	-	-	-	-	
-	-	-	-	-	-	-	-	-	-	-	-	-	-	-	-	
-	-	-	-	-	-	-	-	-	-	-	-	-	-	-	-	
-	-	-	-	-	-	-	-	-	-	-	-	-	-	-	-	
-	-	-	-	-	-	-	-	-	-	-	-	-	-	-	-	
-	-	-	-	-	-	-	-	-	-	-	-	-	-	-	-	
-	-	-	-	-	-	-	-	-	-	-	-	-	-	-	-	
-	-	-	-	-	-	-	-	-	-	-	-	-	-	-	-	
-	-	-	-	-	-	-	-	-	-	-	-	-	-	-	-	
-	-	-	-	-	-	-	-	-	-	-	-	-	-	-	-	
-	-	-	-	-	-	-	-	-	-	-	-	-	-	-	-	
-	-	-	-	-	-	-	-	-	-	-	-	-	-	-	-	
-	-	-	-	-	-	-	-	-	-	-	-	-	-	-	-	
-	-	-	-	-	-	-	-	-	-	-	-	-	-	-	-	
-	-	-	-	-	-	-	-	-	-	-	-	-	-	-	-	
-	-	-	-	-	-	-	-	-	-	-	-	-	-	-	-	
-	-	-	-	-	-	-	-	-	-	-	-	-	-	-	-	
-	-	-	-	-	-	-	-	-	-	-	-	-	-	-	-	
-	-	-	-	-	-	-	-	-	-	-	-	-	-	-	-	
-	-	-	-	-	-	-	-	-	-	-	-	-	-	-	-	
-	-	-	-	-	-	-	-	-	-	-	-	-	-	-	-	
-	-	-	-	-	-	-	-	-	-	-	-	-	-	-	-	
-	-	-	-	-	-	-	-	-	-	-	-	-	-	-	-	
-	-	-	-	-	-	-	-	-	-	-	-	-	-	-	-	
-	-	-	-	-	-	-	-	-	-	-	-	-	-	-	-	
-	-	-	-	-	-	-	-	-	-	-	-	-	-	-	-	
-	-	-	-	-	-	-	-	-	-	-	-	-	-	-	-	
-	-	-	-	-	-	-	-	-	-	-	-	-	-	-	-	
-	-	-	-	-	-	-	-	-	-	-	-	-	-	-	-	
-	-	-	-	-	-	-	-	-	-	-	-	-	-	-	-	
-	-	-	-	-	-	-	-	-	-	-	-	-	-	-	-	
-	-	-	-	-	-	-	-	-	-	-	-	-	-	-	-	
-	-	-	-	-	-	-	-	-	-	-	-	-	-	-	-	
-	-	-	-	-	-	-	-	-	-	-	-	-	-	-	-	
-	-	-	-	-	-	-	-	-	-	-	-	-	-	-	-	
-	-	-	-	-	-	-	-	-	-	-	-	-	-	-	-	
-	-	-	-	-	-	-	-	-	-	-	-	-	-	-	-	
-	-	-	-	-	-	-	-	-	-	-	-	-	-	-	-	
-	-	-	-	-	-	-	-	-	-	-	-	-	-	-	-	
-	-	-	-	-	-	-	-	-	-	-	-	-	-	-	-	
-	-	-	-	-	-	-	-	-	-	-	-	-	-	-	-	
-	-	-	-	-	-	-	-	-	-	-	-	-	-	-	-	
-	-	-	-	-	-	-	-	-	-	-	-	-	-	-	-	
-	-	-	-	-	-	-	-									

สถิติและข้อมูลสถิติจากแหล่งกำเนิดมลพิษ

สถิติและข้อมูลสถิติเชิงจากแหล่งกำเนิดมลพิษ															
วัน เดือน ปี	ปริมาณ การปล่อย มลพิษ รวม จาก แหล่งกำเนิด (หน่วย)	ปริมาณ การปล่อย มลพิษ รวม จาก แหล่งกำเนิด (รวม.)	ปริมาณการปล่อย มลพิษ รวม จาก แหล่งกำเนิด (รวม.)	การรวม การปล่อย มลพิษ รวม จาก แหล่งกำเนิด (รวม.)	ปริมาณ การปล่อย มลพิษ รวม จาก แหล่งกำเนิด (รวม.)	การดำเนินงานบรรเทาผลกระทบ							ปริมาณ การปล่อย มลพิษ รวม จาก แหล่งกำเนิด (รวม.)	ปริมาณ การปล่อย มลพิษ รวม จาก แหล่งกำเนิด (รวม.)	
						รวม การปล่อย มลพิษ รวม จาก แหล่งกำเนิด (รวม.)	รวม การปล่อย มลพิษ รวม จาก แหล่งกำเนิด (รวม.)	รวม การปล่อย มลพิษ รวม จาก แหล่งกำเนิด (รวม.)	รวม การปล่อย มลพิษ รวม จาก แหล่งกำเนิด (รวม.)	รวม การปล่อย มลพิษ รวม จาก แหล่งกำเนิด (รวม.)	รวม การปล่อย มลพิษ รวม จาก แหล่งกำเนิด (รวม.)	รวม การปล่อย มลพิษ รวม จาก แหล่งกำเนิด (รวม.)			รวม การปล่อย มลพิษ รวม จาก แหล่งกำเนิด (รวม.)
17-11-2566	0	30	24	8200	-	0/0	0/0	0/0	-	-	0/0	-	-	0/0	
18-11-2566	0	54	43.2	8200	-	0/0	0/0	0/0	-	-	0/0	-	-	0/0	
19-11-2566	0	30	24	8200	-	0/0	0/0	0/0	-	-	0/0	-	-	0/0	
20-11-2566	0	24	21.6	8200	-	0/0	0/0	0/0	-	-	0/0	-	-	0/0	
21-11-2566	0	30	24	8200	-	0/0	0/0	0/0	-	-	0/0	-	-	0/0	
22-11-2566	0	20	16	8200	-	0/0	0/0	0/0	-	-	0/0	-	-	0/0	
23-11-2566	0	10	8	8200	-	0/0	0/0	0/0	-	-	0/0	-	-	0/0	
24-11-2566	0	30	24	8200	-	0/0	0/0	0/0	-	-	0/0	-	-	0/0	
25-11-2566	0	30	24	8200	-	0/0	0/0	0/0	-	-	0/0	-	-	0/0	
26-11-2566	0	30	24	8200	-	0/0	0/0	0/0	-	-	0/0	-	-	0/0	
27-11-2566	0	24	21.6	8200	-	0/0	0/0	0/0	-	-	0/0	-	-	0/0	
28-11-2566	0	40	32	8200	-	0/0	0/0	0/0	-	-	0/0	-	-	0/0	
29-11-2566	0	14	11.2	8200	-	0/0	0/0	0/0	-	-	0/0	-	-	0/0	
30-11-2566	0	44	35.2	8200	-	0/0	0/0	0/0	-	-	0/0	-	-	0/0	

หมายเหตุ

๑. ให้กรอกสถิติและข้อมูลเฉพาะในกรณีที่มีสถิติและข้อมูลนั้นๆ ในแต่ละวัน
๒. ในกรณีระบบบำบัดน้ำเสียที่มีการติดตั้งเครื่องตรวจวัดคุณภาพน้ำทิ้งแบบอัตโนมัติ ให้แนบผลการตรวจวัดคุณภาพน้ำทิ้งทุกวันแยกตามพารามิเตอร์ที่ตรวจวัด และทำการสรุปผลเป็นสถิติและข้อมูลรายเดือน

จุฬาลงกรณ์มหาวิทยาลัย

ขอรับรองว่าการบันทึกสถิติและข้อมูลตามตารางข้างต้นถูกต้องทุกประการ

..... เจ้าขอหรือผู้ครอบครองแหล่งกำเนิดมลพิษ
(.....)

..... ผู้ควบคุมระบบบำบัดน้ำเสีย
(.....)

ใบอนุญาตเลขที่ หมุดตาย
ออกให้โดย

..... ผู้รับจ้างให้บริการบำบัดน้ำเสีย
(.....)

ใบอนุญาตเลขที่ หมุดตาย
ออกให้โดย

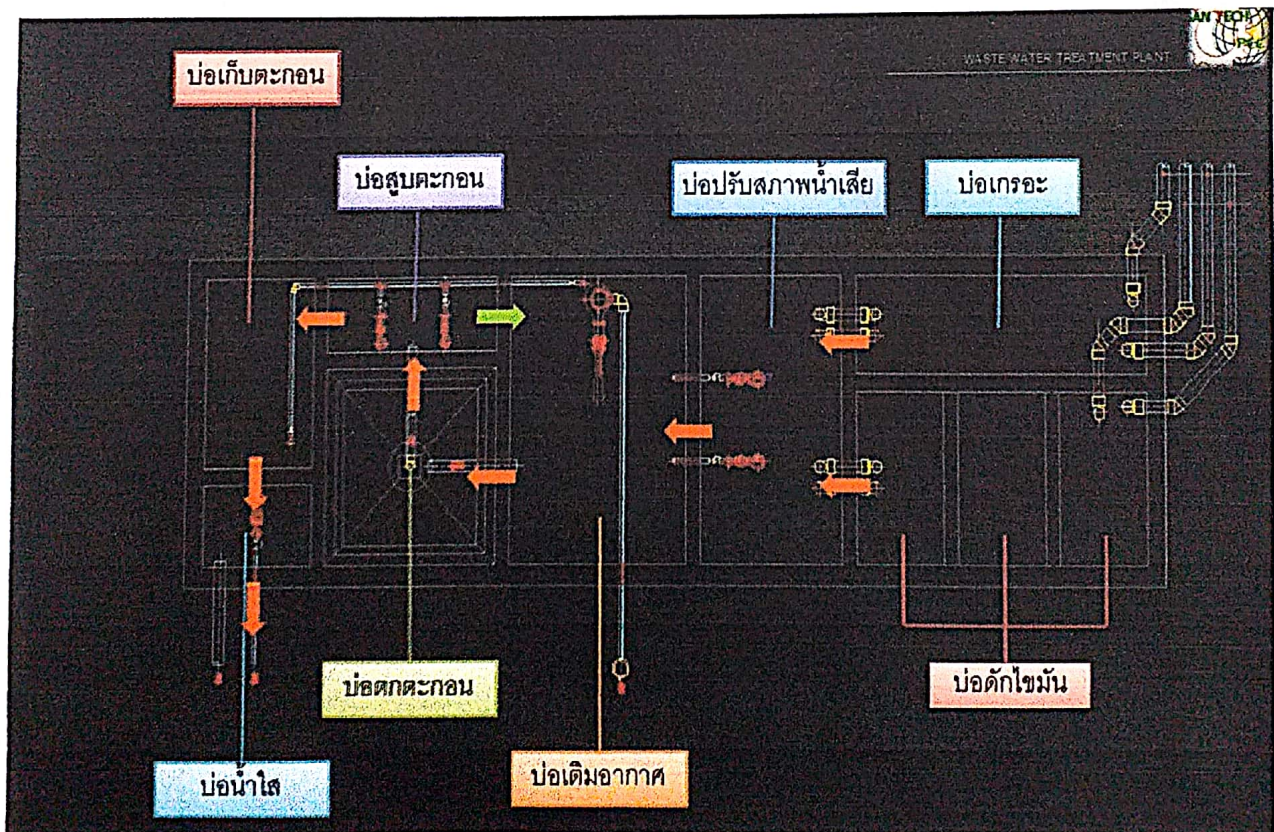
แบบบันทึกรายละเอียดของสถิติและข้อมูลซึ่งแสดงผลการทำงานของระบบบำบัดน้ำเสีย
ของแหล่งกำเนิดมลพิษ

แหล่งกำเนิดมลพิษ ตั้งอยู่เลขที่ 199 หมู่ที่ ซอย -
ถนน แขวง/ตำบล ตลาดพลู เขต/อำเภอ ธนบุรี
จังหวัด กรุงเทพมหานคร ต.ป.ท. 10600 โทรศัพท์ 02-4656390 โทรสาร -
มี เป็นเจ้าของหรือผู้ครอบครองแหล่งกำเนิดมลพิษ ประกอบกิจการประเภท
คอนโดมิเนียมอาคารชุด แอสปาย วุฒากาศ ใบอนุญาตเลขที่ (ถ้ามี)
ออกให้โดย หมดอายุ

ซึ่งมีแผนผังแสดงการทำงานของระบบบำบัดน้ำเสีย ดังนี้



ได้จัดเก็บสถิติและข้อมูลแสดงผลการทำงานของระบบบำบัดน้ำเสียปรากฏตามตาราง ดังนี้



สถิติและข้อมูลปฏิบัติงานแหล่งกำเนิดมลพิษ

วัน เดือน ปี	ปริมาณ การปล่อย มลพิษ จาก โรงงาน (ตัน/วัน)	ปริมาณ น้ำใช้ ในกระบวนการ ผลิต (ลบ.ม.)	ปริมาณน้ำ เสียที่ ปล่อย ออก (ลบ.ม.)	การระเหย น้ำจาก กระบวนการ (ลบ.ม.)	ปริมาณ การเกิดหรือ การลด การเกิด มลพิษ (ตัน/วัน)	การทำงานของระบบบำบัดน้ำเสีย								ปริมาณ การ ปล่อย มลพิษ จาก กระบวนการ บำบัด (ลบ.ม.)	ปัญหา การ ปล่อย มลพิษ จาก กระบวนการ บำบัด (ลบ.ม.)	การ ปล่อย มลพิษ จาก กระบวนการ บำบัด (ลบ.ม.)
						ระบบบำบัด น้ำเสีย (ลบ.ม.)	เครื่องสูบน้ำ (ลบ.ม.)	เครื่องเติม อากาศ (ลบ.ม.)	เครื่องกรอง น้ำ (ลบ.ม.)	เครื่องกรอง น้ำ (ลบ.ม.)	เครื่องกรอง น้ำ (ลบ.ม.)	เครื่องกรอง น้ำ (ลบ.ม.)	เครื่องกรอง น้ำ (ลบ.ม.)			
1-12-2566	0	31	24.8	5-21-1	-	ปกติ	ปกติ	ปกติ	-	-	-	ปกติ	-	-	-	-
2-12-2566	0	15	12	5-21-1	-	ปกติ	ปกติ	ปกติ	-	-	-	ปกติ	-	-	-	-
3-12-2566	0	30	24	5-21-1	-	ปกติ	ปกติ	ปกติ	-	-	-	ปกติ	-	-	-	-
4-12-2566	0	29	23-2	5-21-1	-	ปกติ	ปกติ	ปกติ	-	-	-	ปกติ	-	-	-	-
5-12-2566	0	30	24	5-21-1	-	ปกติ	ปกติ	ปกติ	-	-	-	ปกติ	-	-	-	-
6-12-2566	0	29	21.6	5-21-1	-	ปกติ	ปกติ	ปกติ	-	-	-	ปกติ	-	-	-	-
7-12-2566	0	30	24	5-21-1	-	ปกติ	ปกติ	ปกติ	-	-	-	ปกติ	-	-	-	-
8-12-2566	0	29	22.4	5-21-1	-	ปกติ	ปกติ	ปกติ	-	-	-	ปกติ	-	-	-	-
9-12-2566	0	28	22.4	5-21-1	-	ปกติ	ปกติ	ปกติ	-	-	-	ปกติ	-	-	-	-
10-12-2566	0	29	18.4	5-21-1	-	ปกติ	ปกติ	ปกติ	-	-	-	ปกติ	-	-	-	-
11-12-2566	0	30	24	5-21-1	-	ปกติ	ปกติ	ปกติ	-	-	-	ปกติ	-	-	-	-
12-12-2566	0	21	16.8	5-21-1	-	ปกติ	ปกติ	ปกติ	-	-	-	ปกติ	-	-	-	-
13-12-2566	0	15	12	5-21-1	-	ปกติ	ปกติ	ปกติ	-	-	-	ปกติ	-	-	-	-
14-12-2566	0	62	49.6	5-21-1	-	ปกติ	ปกติ	ปกติ	-	-	-	ปกติ	-	-	-	-
15-12-2566	0	29	23.2	5-21-1	-	ปกติ	ปกติ	ปกติ	-	-	-	ปกติ	-	-	-	-
16-12-2566	0	29	23.2	5-21-1	-	ปกติ	ปกติ	ปกติ	-	-	-	ปกติ	-	-	-	-

สมเด็จพระสังฆราชเจ้า กรมหลวงชินวราลงกรณมกุฏราชกุมาร

สถิติและข้อมูลเกี่ยวกับงานแหล่งกำเนิดมลพิษ															
วันที่ เดือน ปี	ปริมาณ การใส่ TWWA ของระบบ บำบัดน้ำ เสีย (ลบ.ม.)	ปริมาณ การใส่ กาก ขี้มูล ของสัตว์ เคี้ยวเอื้อง (ลบ.ม.)	ปริมาณน้ำ เสียที่เข้าระบบ บำบัดน้ำเสีย (ลบ.ม.)	การระบาย น้ำทิ้งจากระบบ บำบัดน้ำเสีย (ลบ.ม.) (ไม่รวม น้ำระบาย)	ปริมาณ กากคอก/คอก สัตว์ ที่คอก/คอก (ลบ.ม.) (คอก/คอก สัตว์)	การทำงานของระบบบำบัดน้ำเสีย							ปริมาณ ตะกอน ดินที่ ตกค้าง ในระบบ บำบัดน้ำ เสีย (ลบ.ม.)	ปัญหา อุปสรรค การ ดำเนินงาน แก้ไข	ลายมือชื่อ ผู้บันทึก
						ระบบบำบัด น้ำเสีย (ปกติ/ผิดปกติ)	เครื่อง สูบน้ำ (ปกติ/ผิดปกติ)	เครื่องเติม อากาศ (ปกติ/ผิดปกติ)	เครื่องกรอง น้ำ (ปกติ/ผิดปกติ)	เครื่องกรอง น้ำ (ปกติ/ผิดปกติ)	เครื่องกรอง น้ำ (ปกติ/ผิดปกติ)	ถัง เก็บ (ปกติ/ผิดปกติ)			
17-12-2564	0	10	12.8	52000	-	ปกติ	ปกติ	ปกติ	-	-	ปกติ	-	-	-	01
18-12-2564	8	45	30	52000	-	ปกติ	ปกติ	ปกติ	-	-	ปกติ	-	-	-	01
19-12-2564	0	30	14	52000	-	ปกติ	ปกติ	ปกติ	-	-	ปกติ	-	-	-	01
20-12-2564	0	29	23.2	52000	-	ปกติ	ปกติ	ปกติ	-	-	ปกติ	-	-	-	01
21-12-2564	0	24	20.8	52000	-	ปกติ	ปกติ	ปกติ	-	-	ปกติ	-	-	-	01
22-12-2564	8	15	12	52000	-	ปกติ	ปกติ	ปกติ	-	-	ปกติ	-	-	-	01
23-12-2564	0	30	24	52000	-	ปกติ	ปกติ	ปกติ	-	-	ปกติ	-	-	-	01
24-12-2564	0	46	36.8	52000	-	ปกติ	ปกติ	ปกติ	-	-	ปกติ	-	-	-	01
25-12-2564	0	15	12	52000	-	ปกติ	ปกติ	ปกติ	-	-	ปกติ	-	-	-	01
26-12-2564	0	50	40	52000	-	ปกติ	ปกติ	ปกติ	-	-	ปกติ	-	-	-	01
27-12-2564	0	30	24	52000	-	ปกติ	ปกติ	ปกติ	-	-	ปกติ	-	-	-	01
28-12-2564	0	24	19.2	52000	-	ปกติ	ปกติ	ปกติ	-	-	ปกติ	-	-	-	01
29-12-2564	0	29	23.2	52000	-	ปกติ	ปกติ	ปกติ	-	-	ปกติ	-	-	-	01
30-12-2564	0	30	24	52000	-	ปกติ	ปกติ	ปกติ	-	-	ปกติ	-	-	-	01

หมายเหตุ

๑. ให้กรอกสถิติและข้อมูลเฉพาะในกรณีที่มีสถิติและข้อมูลนั้นๆ ในแต่ละวัน
๒. ในกรณีระบบบำบัดน้ำเสียที่มีการติดตั้งเครื่องตรวจวัดคุณภาพน้ำทิ้งแบบอัตโนมัติ ให้แนบผลการตรวจวัดคุณภาพน้ำทิ้งทุกวันแยกตามพารามิเตอร์ที่ตรวจวัด และทำการสรุปผลเป็นสถิติและข้อมูลรายเดือน

นาย. วิฑิต วัณโณ

ผู้เกี่ยวข้อง.

ขอรับรองว่าการบันทึกสถิติและข้อมูลตามตารางข้างต้นถูกต้องทุกประการ

..... เจ้าของหรือผู้ครอบครอง

แหล่งกำเนิดมลพิษ

(.....)

.....ผู้ควบคุมระบบบำบัดน้ำเสีย

(.....)

ใบอนุญาตเลขที่ หมดอายุ

ออกให้โดย.....

ผู้รับจ้างให้บริการบำบัดน้ำเสีย

(.....)

ใบอนุญาตเลขที่ หมดอายุ

ออกให้โดย

ภาคผนวก ค6

รายงานสรุปผลการทำงานของระบบบำบัดน้ำเสีย (ทส.2)



รายงานสรุปผลการทำงานของระบบบำบัดน้ำเสีย

ชื่อแหล่งกำเนิดมลพิษ : นิติบุคคลอาคารชุด แอสปาย วุฒากาศ

แหล่งกำเนิดมลพิษ ตั้งอยู่เลขที่ : 199

หมู่ที่ :

ซอย :

ถนน :

แขวง/ตำบล : ตลาดพลู

เขต/ตำบล : เขตธนบุรี

จังหวัด : กรุงเทพมหานคร

โทรศัพท์ :

โทรสาร :

มี : นางสาว เสาวลักษณ์ ศรีวิชัย เป็นเจ้าของหรือผู้ครอบครองแหล่งกำเนิดมลพิษ

ประกอบกิจการประเภท : อาคารชุด

ประเภทย่อย : ประเภท ข ตั้งแต่ 100 ห้องแต่ไม่ถึง 500 จำนวนห้อง : 166

สังกัด : เอกชน

ใบอนุญาตเลขที่ (ถ้ามี) :

ออกให้โดย :

หมดอายุ : วว/ตด/ปปปป

ในการนี้ ขอรายงานสรุปผลการทำงานของระบบบำบัดน้ำเสีย ของแหล่งกำเนิดมลพิษสำหรับ เดือน กรกฎาคม พ.ศ. 2566
 ตามที่ได้กำหนดในมาตรา 80 แห่งพระราชบัญญัติส่งเสริมและรักษาคุณภาพสิ่งแวดล้อมแห่งชาติ พ.ศ. 2535 ในฐานะ

นางสาว เสาวลักษณ์ ศรีวิชัย
 ลงชื่อ นาย นิพนธ์ ปุ่นเจริญ เจ้าของหรือผู้ครอบครองแหล่งกำเนิดมลพิษ

ลงชื่อ _____ ผู้ควบคุมระบบบำบัดน้ำเสีย

ใบอนุญาตเลขที่ _____ หมดอายุ _____

ออกให้โดย _____

ลงชื่อ _____ ผู้รับจ้างให้บริการบำบัดน้ำเสีย

ใบอนุญาตเลขที่ _____ หมดอายุ _____

ออกให้โดย _____

2. ข้อมูลเกี่ยวกับระบบน้ำเสีย และแหล่งรองรับน้ำทิ้ง

(1) ประเภท / ชนิดของระบบบำบัดน้ำเสีย

ความสามารถในการบำบัดน้ำเสีย

1. ระบบบำบัดน้ำเสียแบบแอคทีฟเวตเต็ดสลัดจ์ (Activated Sludge Process)

90.00 ลบ.ม./วัน

(2) การทำงานของระบบบำบัดน้ำเสีย

[X] แบบต่อเนื่อง 24.00 ชั่วโมง/วัน

[] แบบไม่ต่อเนื่อง (ระบุ)

(3) อุปกรณ์และเครื่องมือที่ใช้ในระบบบำบัดน้ำเสีย

[X] เครื่องสูบน้ำ

[X] ระบบเติมอากาศ

[] เครื่องกวน/ผสมน้ำเสีย

[] เครื่องกวน/ผสมสารเคมี

[X] เครื่องสูบลูกบอล

[] อื่นๆ

[] อื่นๆ

[] อื่นๆ

(4) แหล่งรองรับน้ำทิ้ง (ระบุ) ท่อระบายน้ำทิ้งของทางกทผ.

(5) วิธีจัดการตะกอนที่เกิดขึ้นจากระบบบำบัดน้ำเสียและวิธีการกำจัด จ้างหน่วยงานมาสูบน้ำไปกำจัด

3. สรุปผลการทำงานของระบบบำบัดน้ำเสียเป็นรายเดือน

(1) ปริมาณการใช้ไฟฟ้าของระบบบำบัดน้ำเสีย (หน่วย)

62.000 หน่วย

(2) ปริมาณน้ำใช้ในทุกกิจกรรมของแหล่งกำเนิดมลพิษ (ลบ.ม.)

855.000 ลบ.ม.

(3) ปริมาณน้ำเสียที่เข้าระบบบำบัดน้ำเสีย (ลบ.ม.)

684.000 ลบ.ม.

(4) การระบายน้ำทิ้งจากระบบบำบัดน้ำเสีย

☒ ระบายทุกวัน

☐ ระบายบางวัน (ระบุจำนวนวันที่ระบาย) วัน

☐ ไม่ระบายเลย

(5) ปริมาณสารเคมี หรือสารสกัดชีวภาพที่ใช้

ปริมาณ หน่วย

1.

0.000 กิโลกรัม

(6) การทำงานของระบบบำบัดน้ำเสีย

ระบบบำบัดน้ำเสีย

☒ ปกติ ☐ ผิดปกติ

เครื่องสูบน้ำ

☒ ปกติ ☐ ผิดปกติ

ระบบเติมอากาศ

☒ ปกติ ☐ ผิดปกติ

เครื่องสูบลำโพง

☒ ปกติ ☐ ผิดปกติ

(7) ปริมาณตะกอนส่วนเกินที่เกิดขึ้นจากระบบบำบัดน้ำเสียที่นำไปกำจัด 0.00 กิโลกรัม

(8) ปัญหา อุปสรรค และแนวทางแก้ไข

คำเตือน ๑. เจ้าของหรือผู้ครอบครองแหล่งกำเนิดมลพิษ ผู้ควบคุมระบบบำบัดน้ำเสีย หรือผู้รับจ้าง

ให้บริการบำบัดน้ำเสียผู้ใดไม่จัดเก็บสถิติ ข้อมูล หรือไม่ทำบันทึกหรือรายงาน

ตามมาตรา ๘๐ ต้องระวางโทษจำคุกไม่เกินหนึ่งเดือน หรือปรับไม่เกินหนึ่งหมื่นบาท

หรือทั้งจำทั้งปรับตามมาตรา ๑๐๖

๒. ผู้ควบคุมระบบบำบัดน้ำเสียหรือผู้รับจ้างให้บริการบำบัดน้ำเสียผู้ใดทำบันทึกหรือรายงาน

โดยแสดงข้อความอันเป็นเท็จ ต้องระวางโทษจำคุกไม่เกินหนึ่งปี หรือปรับไม่เกิน

หนึ่งแสนบาท หรือทั้งจำทั้งปรับตามมาตรา ๑๐๗

รายงานสรุปผลการทำงานของระบบบำบัดน้ำเสีย

ชื่อแหล่งกำเนิดมลพิษ : นิติบุคคลอาคารชุด แอสปาย วุฒากาศ

แหล่งกำเนิดมลพิษ ตั้งอยู่เลขที่ : 199

หมู่ที่ :

ซอย :

ถนน :

แขวง/ตำบล : ตลาดพลู

เขต/ตำบล : เขตธนบุรี

จังหวัด : กรุงเทพมหานคร

โทรศัพท์ :

โทรสาร :

มี : นางสาว เสาวลักษณ์ ศรีวิชัย เป็นเจ้าของหรือผู้ครอบครองแหล่งกำเนิดมลพิษ

ประกอบกิจการประเภท : อาคารชุด

ประเภทย่อย : ประเภท ข ตั้งแต่ 100 ห้องแต่ไม่ถึง 500 จำนวนห้อง : 166

สังกัด : เอกชน

ใบอนุญาตเลขที่ (ถ้ามี) :

ออกให้โดย :

หมดอายุ : วว/ตด/ปปปป

ในการนี้ ขอรายงานสรุปผลการทำงานของระบบบำบัดน้ำเสีย ของแหล่งกำเนิดมลพิษสำหรับ เดือน สิงหาคม พ.ศ. 2566 ตามที่ได้กำหนดในมาตรา 80 แห่งพระราชบัญญัติส่งเสริมและรักษาคุณภาพสิ่งแวดล้อมแห่งชาติ พ.ศ. 2535 ในฐานะ

นางสาว เสาวลักษณ์ ศรีวิชัย

ลงชื่อ นาย นิพนธ์ ปุ่นเจริญ เจ้าของหรือผู้ครอบครองแหล่งกำเนิดมลพิษ

ลงชื่อ _____ ผู้ควบคุมระบบบำบัดน้ำเสีย

ใบอนุญาตเลขที่ _____ หมดอายุ _____

ออกให้โดย _____

ลงชื่อ _____ ผู้รับจ้างให้บริการบำบัดน้ำเสีย

ใบอนุญาตเลขที่ _____ หมดอายุ _____

ออกให้โดย _____

2. ข้อมูลเกี่ยวกับระบบน้ำเสีย และแหล่งรองรับน้ำทิ้ง

(1) ประเภท / ชนิดของระบบบำบัดน้ำเสีย

ความสามารถในการบำบัดน้ำเสีย

1. ระบบบำบัดน้ำเสียแบบแอกทีเวเต็ดสลัดจ์ (Activated Sludge Process)

90.00 ลบ.ม./วัน

(2) การทำงานของระบบบำบัดน้ำเสีย

[X] แบบต่อเนื่อง 24.00 ชั่วโมง/วัน

[] แบบไม่ต่อเนื่อง (ระบุ)

(3) อุปกรณ์และเครื่องมือที่ใช้ในระบบบำบัดน้ำเสีย

[X] เครื่องสูบน้ำ

[X] ระบบเติมอากาศ

[] เครื่องกวน/ผสมน้ำเสีย

[] เครื่องกวน/ผสมสารเคมี

[X] เครื่องสูบลำโพง

[] อื่นๆ

[] อื่นๆ

[] อื่นๆ

(4) แหล่งรองรับน้ำทิ้ง (ระบุ) ท่อระบายน้ำทิ้งของทางทกม.

(5) วิธีจัดการตะกอนที่เกิดขึ้นจากระบบบำบัดน้ำเสียและวิธีการกำจัด จ้างหน่วยงานมาสูบลไปกำจัด

3. สรุปผลการทำงานของระบบบำบัดน้ำเสียเป็นรายเดือน

- | | |
|--|--|
| (1) ปริมาณการใช้ไฟฟ้าของระบบบำบัดน้ำเสีย (หน่วย) | 62.000 หน่วย |
| (2) ปริมาณน้ำใช้ในกิจกรรมของแหล่งกำเนิดมลพิษ (ลบ.ม.) | 851.000 ลบ.ม. |
| (3) ปริมาณน้ำเสียที่เข้าระบบบำบัดน้ำเสีย (ลบ.ม.) | 680.600 ลบ.ม. |
| (4) การระบายน้ำทิ้งจากระบบบำบัดน้ำเสีย | [X] ระบายทุกวัน |
| | [] ระบายบางวัน (ระบุจำนวนวันที่ระบาย) วัน |
| | [] ไม่ระบายเลย |

(5) ปริมาณสารเคมี หรือสารสกัดชีวภาพที่ใช้	ปริมาณ หน่วย
1.	0.000 กิโลกรัม

(6) การทำงานของระบบบำบัดน้ำเสีย

- | | | |
|------------------|------------|-------------|
| ระบบบำบัดน้ำเสีย | [X] ปกติ | [] ผิดปกติ |
| เครื่องสูบน้ำ | [X] ปกติ | [] ผิดปกติ |
| ระบบเติมอากาศ | [X] ปกติ | [] ผิดปกติ |
| เครื่องสูบลตะกอน | [X] ปกติ | [] ผิดปกติ |

(7) ปริมาณตะกอนส่วนเกินที่เกิดขึ้นจากระบบบำบัดน้ำเสียที่นำไปกำจัด 0.00 กิโลกรัม

(8) ปัญหา อุปสรรค และแนวทางแก้ไข

- คำเตือน ๑. เจ้าของหรือผู้ครอบครองแหล่งกำเนิดมลพิษ ผู้ควบคุมระบบบำบัดน้ำเสีย หรือผู้รับจ้างให้บริการบำบัดน้ำเสียผู้ใดไม่จัดเก็บสถิติ ข้อมูล หรือไม่ทำบันทึกหรือรายงานตามมาตรา ๘๐ ต้องระวางโทษจำคุกไม่เกินหนึ่งเดือน หรือปรับไม่เกินหนึ่งหมื่นบาท หรือทั้งจำทั้งปรับตามมาตรา ๑๐๖
๒. ผู้ควบคุมระบบบำบัดน้ำเสียหรือผู้รับจ้างให้บริการบำบัดน้ำเสียผู้ใดทำบันทึกหรือรายงานโดยแสดงข้อความอันเป็นเท็จ ต้องระวางโทษจำคุกไม่เกินหนึ่งปี หรือปรับไม่เกินหนึ่งแสนบาท หรือทั้งจำทั้งปรับตามมาตรา ๑๐๗

รายงานสรุปผลการทำงานของระบบบำบัดน้ำเสีย

ชื่อแหล่งกำเนิดมลพิษ : นิติบุคคลอาคารชุด แอสปาย วุฒากาศ

แหล่งกำเนิดมลพิษ ตั้งอยู่เลขที่ : 199

หมู่ที่ :

ซอย :

ถนน :

แขวง/ตำบล : ตลาดพลู

เขต/ตำบล : เขตธนบุรี

จังหวัด : กรุงเทพมหานคร

โทรศัพท์ :

โทรสาร :

มี : นางสาว เสาวลักษณ์ ศรีวิชัย เป็นเจ้าของหรือผู้ครอบครองแหล่งกำเนิดมลพิษ

ประกอบกิจการประเภท : อาคารชุด

ประเภทย่อย : ประเภท ข ตั้งแต่ 100 ห้องแต่ไม่ถึง 500 จำนวนห้อง : 166

สังกัด : เอกชน

ใบอนุญาตเลขที่ (ถ้ามี) :

ออกให้โดย :

หมดอายุ : วว/คค/ปปปป

ในการนี้ ขอรายงานสรุปผลการทำงานของระบบบำบัดน้ำเสีย ของแหล่งกำเนิดมลพิษสำหรับ เดือน กันยายน พ.ศ. 2566

ตามที่ได้กำหนดในมาตรา 80 แห่งพระราชบัญญัติส่งเสริมและรักษาคุณภาพสิ่งแวดล้อมแห่งชาติ พ.ศ. 2535 ในฐานะ

ลงชื่อ นาย นิพนธ์ ปุ่นเจริญ เจ้าของหรือผู้ครอบครองแหล่งกำเนิดมลพิษ

ลงชื่อ _____ ผู้ควบคุมระบบบำบัดน้ำเสีย

ใบอนุญาตเลขที่ _____ หมดอายุ _____

ออกให้โดย _____

ลงชื่อ _____ ผู้รับจ้างให้บริการบำบัดน้ำเสีย

ใบอนุญาตเลขที่ _____ หมดอายุ _____

ออกให้โดย _____

2. ข้อมูลเกี่ยวกับระบบน้ำเสีย และแหล่งรองรับน้ำทิ้ง

(1) ประเภท / ชนิดของระบบบำบัดน้ำเสีย

1. ระบบบำบัดน้ำเสียแบบแอกทิเวตเต็ดสลัดจ์ (Activated Sludge Process)

ความสามารถในการบำบัดน้ำเสีย

90.00 ลบ.ม./วัน

(2) การทำงานของระบบบำบัดน้ำเสีย

[X] แบบต่อเนื่อง 24.00 ชั่วโมง/วัน

[] แบบไม่ต่อเนื่อง (ระบุ)

(3) อุปกรณ์และเครื่องมือที่ใช้ในระบบบำบัดน้ำเสีย

[X] เครื่องสูบน้ำ

[X] ระบบเติมอากาศ

[] เครื่องกวน/ผสมน้ำเสีย

[] เครื่องกวน/ผสมสารเคมี

[X] เครื่องสูบละกอน

[] อื่นๆ

[] อื่นๆ

[] อื่นๆ

(4) แหล่งรองรับน้ำทิ้ง (ระบุ) ท่อระบายน้ำทิ้งของทางทกม.

(5) วิธีจัดการตะกอนที่เกิดขึ้นจากระบบบำบัดน้ำเสียและวิธีการกำจัด จ้างหน่วยงานมาสูบลไปกำจัด

3. สรุปผลการทำงานของระบบบำบัดน้ำเสียเป็นรายเดือน

- | | |
|---|--|
| (1) ปริมาณการใช้ไฟฟ้าของระบบบำบัดน้ำเสีย (หน่วย) | 60.000 หน่วย |
| (2) ปริมาณน้ำใช้ในทุกกิจกรรมของแหล่งกำเนิดมลพิษ (ลบ.ม.) | 790.000 ลบ.ม. |
| (3) ปริมาณน้ำเสียที่เข้าระบบบำบัดน้ำเสีย (ลบ.ม.) | 632.000 ลบ.ม. |
| (4) การระบายน้ำทิ้งจากระบบบำบัดน้ำเสีย | [X] ระบายทุกวัน |
| | [] ระบายบางวัน (ระบุจำนวนวันที่ระบาย) วัน |
| | [] ไม่ระบายเลย |

(5) ปริมาณสารเคมี หรือสารสกัดชีวภาพที่ใช้ ปริมาณ หน่วย
1. 0.000 กิโลกรัม

(6) การทำงานของระบบบำบัดน้ำเสีย

- | | | |
|------------------|------------|-------------|
| ระบบบำบัดน้ำเสีย | [X] ปกติ | [] ผิดปกติ |
| เครื่องสูบน้ำ | [X] ปกติ | [] ผิดปกติ |
| ระบบเติมอากาศ | [X] ปกติ | [] ผิดปกติ |
| เครื่องสูบลตะกอน | [X] ปกติ | [] ผิดปกติ |

(7) ปริมาณตะกอนส่วนเกินที่เกิดขึ้นจากระบบบำบัดน้ำเสียที่นำไปกำจัด 0.00 กิโลกรัม

(8) ปัญหา อุปสรรค และแนวทางแก้ไข

- คำเตือน ๑. เจ้าของหรือผู้ครอบครองแหล่งกำเนิดมลพิษ ผู้ควบคุมระบบบำบัดน้ำเสีย หรือผู้รับจ้าง ให้บริการบำบัดน้ำเสียผู้ใดไม่จัดเก็บสถิติ ข้อมูล หรือไม่ทำบันทึกหรือรายงาน ตามมาตรา ๘๐ ต้องระวางโทษจำคุกไม่เกินหนึ่งเดือน หรือปรับไม่เกินหนึ่งหมื่นบาท หรือทั้งจำทั้งปรับตามมาตรา ๑๐๖
๒. ผู้ควบคุมระบบบำบัดน้ำเสียหรือผู้รับจ้างให้บริการบำบัดน้ำเสียผู้ใดทำบันทึกหรือรายงาน โดยแสดงข้อความอันเป็นเท็จ ต้องระวางโทษจำคุกไม่เกินหนึ่งปี หรือปรับไม่เกินหนึ่งแสนบาท หรือทั้งจำทั้งปรับตามมาตรา ๑๐๗

รายงานสรุปผลการทำงานของระบบบำบัดน้ำเสีย

ชื่อแหล่งกำเนิดมลพิษ : นิติบุคคลอาคารชุด แอสปาย วุฒากาศ

แหล่งกำเนิดมลพิษ ตั้งอยู่เลขที่ : 199

หมู่ที่ :

ซอย :

ถนน :

แขวง/ตำบล : ตลาดพลู

เขต/ตำบล : เขตธนบุรี

จังหวัด : กรุงเทพมหานคร

โทรศัพท์ :

โทรสาร :

มี : นางสาว เสาวลักษณ์ ศรีวิชัย เป็นเจ้าของหรือผู้ครอบครองแหล่งกำเนิดมลพิษ

ประกอบกิจการประเภท : อาคารชุด

ประเภทย่อย : ประเภท ข ตั้งแต่ 100 ห้องแต่ไม่ถึง 500 จำนวนห้อง : 166

สังกัด : เอกชน

ใบอนุญาตเลขที่ (ถ้ามี) :

ออกให้โดย :

หมดอายุ : วว/ตด/ปปปป

ในการนี้ ขอรายงานสรุปผลการทำงานของระบบบำบัดน้ำเสีย ของแหล่งกำเนิดมลพิษสำหรับ เดือน ตุลาคม พ.ศ. 2566

ตามที่ได้กำหนดในมาตรา 80 แห่งพระราชบัญญัติส่งเสริมและรักษาคุณภาพสิ่งแวดล้อมแห่งชาติ พ.ศ. 2535 ในฐานะ

นาย นิพนธ์ ปุ่นเจริญ

ลงชื่อ นาย นิพนธ์ ปุ่นเจริญ เจ้าของหรือผู้ครอบครองแหล่งกำเนิดมลพิษ

ลงชื่อ _____ ผู้ควบคุมระบบบำบัดน้ำเสีย

ใบอนุญาตเลขที่ _____ หมดอายุ _____

ออกให้โดย _____

ลงชื่อ _____ ผู้รับจ้างให้บริการบำบัดน้ำเสีย

ใบอนุญาตเลขที่ _____ หมดอายุ _____

ออกให้โดย _____

2. ข้อมูลเกี่ยวกับระบบน้ำเสีย และแหล่งรองรับน้ำทิ้ง

(1) ประเภท / ชนิดของระบบบำบัดน้ำเสีย

ความสามารถในการบำบัดน้ำเสีย

1. ระบบบำบัดน้ำเสียแบบแอคทีฟเต็ดสลัดจ์ (Activated Sludge Process)

90.00 ลบ.ม./วัน

(2) การทำงานของระบบบำบัดน้ำเสีย

[X] แบบต่อเนื่อง 24.00 ชั่วโมง/วัน

[] แบบไม่ต่อเนื่อง (ระบุ)

(3) อุปกรณ์และเครื่องมือที่ใช้ในระบบบำบัดน้ำเสีย

[X] เครื่องสูบน้ำ

[X] ระบบเติมอากาศ

[] เครื่องกวน/ผสมน้ำเสีย

[] เครื่องกวน/ผสมสารเคมี

[X] เครื่องสูบละกอน

[] อื่นๆ

[] อื่นๆ

[] อื่นๆ

(4) แหล่งรองรับน้ำทิ้ง (ระบุ) ท่อระบายน้ำทิ้งของทางกทม.

(5) วิธีจัดการตะกอนที่เกิดขึ้นจากระบบบำบัดน้ำเสียและวิธีการกำจัด จ้างหน่วยงานมาสูบไปกำจัด

3. สรุปผลการทำงานของระบบบำบัดน้ำเสียเป็นรายเดือน

- (1) ปริมาณการใช้ไฟฟ้าของระบบบำบัดน้ำเสีย (หน่วย) 62.000 หน่วย
- (2) ปริมาณน้ำใช้ในทุกกิจกรรมของแหล่งกำเนิดมลพิษ (ลบ.ม.) 930.000 ลบ.ม.
- (3) ปริมาณน้ำเสียที่เข้าระบบบำบัดน้ำเสีย (ลบ.ม.) 744.000 ลบ.ม.
- (4) การระบายน้ำทิ้งจากระบบบำบัดน้ำเสีย
- | | | |
|-------|------------------------------------|-----|
| [X] | ระบายทุกวัน | |
| [] | ระบายบางวัน (ระบุจำนวนวันที่ระบาย) | วัน |
| [] | ไม่ระบายเลย | |
- (5) ปริมาณสารเคมี หรือสารสกัดชีวภาพที่ใช้
- | | |
|----|----------------|
| 1. | ปริมาณ หน่วย |
| | 0.000 กิโลกรัม |
- (6) การทำงานของระบบบำบัดน้ำเสีย
- | | | |
|------------------|------------|-------------|
| ระบบบำบัดน้ำเสีย | [X] ปกติ | [] ผิดปกติ |
| เครื่องสูบน้ำ | [X] ปกติ | [] ผิดปกติ |
| ระบบเติมอากาศ | [X] ปกติ | [] ผิดปกติ |
| เครื่องสูบลำตัว | [X] ปกติ | [] ผิดปกติ |
- (7) ปริมาณตะกอนส่วนเกินที่เกิดขึ้นจากระบบบำบัดน้ำเสียที่นำไปกำจัด 0.00 กิโลกรัม
- (8) ปัญหา อุปสรรค และแนวทางแก้ไข

- คำเตือน ๑. เจ้าของหรือผู้ครอบครองแหล่งกำเนิดมลพิษ ผู้ควบคุมระบบบำบัดน้ำเสีย หรือผู้รับจ้าง ให้บริการบำบัดน้ำเสียผู้ใดไม่จัดเก็บสถิติ ข้อมูล หรือไม่ทำบันทึกหรือรายงาน ตามมาตรา ๘๐ ต้องระวางโทษจำคุกไม่เกินหนึ่งเดือน หรือปรับไม่เกินหนึ่งหมื่นบาท หรือทั้งจำทั้งปรับตามมาตรา ๑๐๖
๒. ผู้ควบคุมระบบบำบัดน้ำเสียหรือผู้รับจ้างให้บริการบำบัดน้ำเสียผู้ใดทำบันทึกหรือรายงาน โดยแสดงข้อความอันเป็นเท็จ ต้องระวางโทษจำคุกไม่เกินหนึ่งปี หรือปรับไม่เกินหนึ่งแสนบาท หรือทั้งจำทั้งปรับตามมาตรา ๑๐๗

รายงานสรุปผลการทำงานของระบบบำบัดน้ำเสีย

ชื่อแหล่งกำเนิดมลพิษ : นิติบุคคลอาคารชุด แอสปาย วุฒากาศ

แหล่งกำเนิดมลพิษ ตั้งอยู่เลขที่ : 199

หมู่ที่ :

ซอย :

ถนน :

แขวง/ตำบล : ตลาดพลู

เขต/ตำบล : เขตธนบุรี

จังหวัด : กรุงเทพมหานคร

โทรศัพท์ :

โทรสาร :

มี : นางสาว เสาวลักษณ์ ศรีวิชัย เป็นเจ้าของหรือผู้ครอบครองแหล่งกำเนิดมลพิษ

ประกอบกิจการประเภท : อาคารชุด

ประเภทย่อย : ประเภท ข ตั้งแต่ 100 ห้องแต่ไม่ถึง 500 จำนวนห้อง : 166

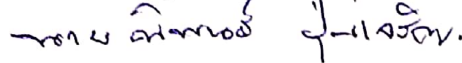
สังกัด : เอกชน

ใบอนุญาตเลขที่ (ถ้ามี) :

ออกให้โดย :

หมดอายุ : วว/ดต/ปปปป

ในการนี้ ขอรายงานสรุปผลการทำงานของระบบบำบัดน้ำเสีย ของแหล่งกำเนิดมลพิษสำหรับ เดือน พฤศจิกายน พ.ศ. 2566
ตามที่ได้กำหนดในมาตรา 80 แห่งพระราชบัญญัติส่งเสริมและรักษาคุณภาพสิ่งแวดล้อมแห่งชาติ พ.ศ. 2535 ในฐานะ



ลงชื่อ นาย นิพนธ์ ปุ่นเจริญ เจ้าของหรือผู้ครอบครองแหล่งกำเนิดมลพิษ

ลงชื่อ _____ ผู้ควบคุมระบบบำบัดน้ำเสีย

ใบอนุญาตเลขที่ _____ หมดอายุ _____

ออกให้โดย _____

ลงชื่อ _____ ผู้รับจ้างให้บริการบำบัดน้ำเสีย

ใบอนุญาตเลขที่ _____ หมดอายุ _____

ออกให้โดย _____

2. ข้อมูลเกี่ยวกับระบบน้ำเสีย และแหล่งรองรับน้ำทิ้ง

(1) ประเภท / ชนิดของระบบบำบัดน้ำเสีย

ความสามารถในการบำบัดน้ำเสีย

1. ระบบบำบัดน้ำเสียแบบแอกทิเวเตดสลัดจ์ (Activated Sludge Process)

90.00 ลบ.ม./วัน

(2) การทำงานของระบบบำบัดน้ำเสีย

☒ แบบต่อเนื่อง 24.00 ชั่วโมง/วัน

☐ แบบไม่ต่อเนื่อง (ระบุ)

(3) อุปกรณ์และเครื่องมือที่ใช้ในระบบบำบัดน้ำเสีย

☒ เครื่องสูบน้ำ

☒ ระบบเติมอากาศ

☐ เครื่องกวน/ผสมน้ำเสีย

☐ เครื่องกวน/ผสมสารเคมี

☒ เครื่องสูบลำโพง

☐ อื่นๆ

☐ อื่นๆ

☐ อื่นๆ

(4) แหล่งรองรับน้ำทิ้ง (ระบุ) ท่อระบายน้ำทิ้งของทางกม.

(5) วิธีจัดการตะกอนที่เกิดขึ้นจากระบบบำบัดน้ำเสียและวิธีการกำจัด จ้างหน่วยงานมาสูบน้ำไปกำจัด

3. สรุปผลการทำงานของระบบบำบัดน้ำเสียเป็นรายเดือน

- (1) ปริมาณการใช้ไฟฟ้าของระบบบำบัดน้ำเสีย (หน่วย) 60.000 หน่วย
- (2) ปริมาณน้ำใช้ในทุกกิจกรรมของแหล่งกำเนิดมลพิษ (ลบ.ม.) 913.000 ลบ.ม.
- (3) ปริมาณน้ำเสียที่เข้าระบบบำบัดน้ำเสีย (ลบ.ม.) 730.400 ลบ.ม.
- (4) การระบายน้ำทิ้งจากระบบบำบัดน้ำเสีย
- | | |
|---|-----|
| <input checked="" type="checkbox"/> ระบายทุกวัน | |
| <input type="checkbox"/> ระบายบางวัน (ระบุจำนวนวันที่ระบาย) | วัน |
| <input type="checkbox"/> ไม่ระบายเลย | |
- (5) ปริมาณสารเคมี หรือสารสกัดชีวภาพที่ใช้
- | | |
|----|----------------|
| 1. | ปริมาณ หน่วย |
| | 0.000 กิโลกรัม |
- (6) การทำงานของระบบบำบัดน้ำเสีย
- | | | |
|------------------|--|----------------------------------|
| ระบบบำบัดน้ำเสีย | <input checked="" type="checkbox"/> ปกติ | <input type="checkbox"/> ผิดปกติ |
| เครื่องสูบน้ำ | <input checked="" type="checkbox"/> ปกติ | <input type="checkbox"/> ผิดปกติ |
| ระบบเติมอากาศ | <input checked="" type="checkbox"/> ปกติ | <input type="checkbox"/> ผิดปกติ |
| เครื่องสูบลำโพง | <input checked="" type="checkbox"/> ปกติ | <input type="checkbox"/> ผิดปกติ |
- (7) ปริมาณตะกอนส่วนเกินที่เกิดขึ้นจากระบบบำบัดน้ำเสียที่นำไปกำจัด 0.00 กิโลกรัม
- (8) ปัญหา อุปสรรค และแนวทางแก้ไข

- คำเตือน ๑. เจ้าของหรือผู้ครอบครองแหล่งกำเนิดมลพิษ ผู้ควบคุมระบบบำบัดน้ำเสีย หรือผู้รับจ้าง ให้บริการบำบัดน้ำเสียผู้ใดไม่ปฏิบัติตามข้อบังคับ หรือไม่ทำบันทึกหรือรายงาน ตามมาตรา ๘๐ ต้องระวางโทษจำคุกไม่เกินหนึ่งเดือน หรือปรับไม่เกินหนึ่งหมื่นบาท หรือทั้งจำทั้งปรับตามมาตรา ๑๐๖
๒. ผู้ควบคุมระบบบำบัดน้ำเสียหรือผู้รับจ้างให้บริการบำบัดน้ำเสียผู้ใดทำบันทึกหรือรายงาน โดยแสดงข้อความอันเป็นเท็จ ต้องระวางโทษจำคุกไม่เกินหนึ่งปี หรือปรับไม่เกิน ห้าแสนบาท หรือทั้งจำทั้งปรับตามมาตรา ๑๐๗

รายงานสรุปผลการทำงานของระบบบำบัดน้ำเสีย

ชื่อแหล่งกำเนิดมลพิษ : นิติบุคคลอาคารชุด แอสปาย วุฒากาศ

แหล่งกำเนิดมลพิษ ตั้งอยู่เลขที่ : 199

หมู่ที่ :

ซอย :

ถนน :

แขวง/ตำบล : ตลาดพลู

เขต/ตำบล : เขตธนบุรี

จังหวัด : กรุงเทพมหานคร

โทรศัพท์ :

โทรสาร :

มี : นางสาว เสาวลักษณ์ ศรีวิชัย เป็นเจ้าของหรือผู้ครอบครองแหล่งกำเนิดมลพิษ

ประกอบกิจการประเภท : อาคารชุด

ประเภทย่อย : ประเภท ข ตั้งแต่ 100 ห้องแต่ไม่ถึง 500 จำนวนห้อง : 166

สังกัด : เอกชน

ใบอนุญาตเลขที่ (ถ้ามี) :

ออกให้โดย :

หมดอายุ : วว/ตด/ปปปป

ในการนี้ ขอรายงานสรุปผลการทำงานของระบบบำบัดน้ำเสีย ของแหล่งกำเนิดมลพิษสำหรับ เดือน ธันวาคม พ.ศ. 2566

ตามที่ได้กำหนดในมาตรา 80 แห่งพระราชบัญญัติส่งเสริมและรักษาคุณภาพสิ่งแวดล้อมแห่งชาติ พ.ศ. 2535 ในฐานะ

นาง น. นิตยภัท *ผู้แทน*

ลงชื่อ นาย นิพนธ์ ปุ่นเจริญ เจ้าของหรือผู้ครอบครองแหล่งกำเนิดมลพิษ

ลงชื่อ _____ ผู้ควบคุมระบบบำบัดน้ำเสีย

ใบอนุญาตเลขที่ _____ หมดอายุ _____

ออกให้โดย _____

ลงชื่อ _____ ผู้รับจ้างให้บริการบำบัดน้ำเสีย

ใบอนุญาตเลขที่ _____ หมดอายุ _____

ออกให้โดย _____

2. ข้อมูลเกี่ยวกับระบบน้ำเสีย และแหล่งรองรับน้ำทิ้ง

(1) ประเภท / ชนิดของระบบบำบัดน้ำเสีย

1. ระบบบำบัดน้ำเสียแบบแอกทิเวเต็ดสลัดจ์ (Activated Sludge Process)

ความสามารถในการบำบัดน้ำเสีย

90.00 ลบ.ม./วัน

(2) การทำงานของระบบบำบัดน้ำเสีย

☒ แบบต่อเนื่อง 24.00 ชั่วโมง/วัน

☐ แบบไม่ต่อเนื่อง (ระบุ)

(3) อุปกรณ์และเครื่องมือที่ใช้ในระบบบำบัดน้ำเสีย

☒ เครื่องสูบน้ำ

☒ ระบบเติมอากาศ

☐ เครื่องกวน/ผสมน้ำเสีย

☐ เครื่องกวน/ผสมสารเคมี

☒ เครื่องสูบลำโพง

☐ อื่นๆ

☐ อื่นๆ

☐ อื่นๆ

(4) แหล่งรองรับน้ำทิ้ง (ระบุ) ท่อระบายน้ำทิ้งของทางกทม.

(5) วิธีจัดการตะกอนที่เกิดขึ้นจากระบบบำบัดน้ำเสียและวิธีการกำจัด จ้างหน่วยงานมาสูบไปกำจัด

3. สรุปผลการทำงานของระบบบำบัดน้ำเสียเป็นรายเดือน

(1) ปริมาณการใช้ไฟฟ้าของระบบบำบัดน้ำเสีย (หน่วย) 62.000 หน่วย

(2) ปริมาณน้ำใช้ในทุกกิจกรรมของแหล่งกำเนิดมลพิษ (ลบ.ม.) 902.000 ลบ.ม.

(3) ปริมาณน้ำเสียที่เข้าระบบบำบัดน้ำเสีย (ลบ.ม.) 721.600 ลบ.ม.

(4) การระบายน้ำทิ้งจากระบบบำบัดน้ำเสีย [X] ระบายทุกวัน
[] ระบายบางวัน (ระบุจำนวนวันที่ระบาย) วัน
[] ไม่ระบายเลย

(5) ปริมาณสารเคมี หรือสารสกัดชีวภาพที่ใช้ ปริมาณ หน่วย
1. 0.000 กิโลกรัม

(6) การทำงานของระบบบำบัดน้ำเสีย

ระบบบำบัดน้ำเสีย	[X] ปกติ	[] ผิดปกติ
เครื่องสูบน้ำ	[X] ปกติ	[] ผิดปกติ
ระบบเติมอากาศ	[X] ปกติ	[] ผิดปกติ
เครื่องสูบลำตัว	[X] ปกติ	[] ผิดปกติ

(7) ปริมาณตะกอนส่วนเกินที่เกิดขึ้นจากระบบบำบัดน้ำเสียที่นำไปกำจัด 0.00 กิโลกรัม

(8) ปัญหา อุปสรรค และแนวทางแก้ไข

คำเตือน ๑. เจ้าของหรือผู้ครอบครองแหล่งกำเนิดมลพิษ ผู้ควบคุมระบบบำบัดน้ำเสีย หรือผู้รับจ้าง ให้บริการบำบัดน้ำเสียผู้ใดไม่จัดเก็บสถิติ ข้อมูล หรือไม่ทำบันทึกหรือรายงาน ตามมาตรา ๘๐ ต้องระวางโทษจำคุกไม่เกินหนึ่งเดือน หรือปรับไม่เกินหนึ่งหมื่นบาท หรือทั้งจำทั้งปรับตามมาตรา ๑๐๖

๒. ผู้ควบคุมระบบบำบัดน้ำเสียหรือผู้รับจ้างให้บริการบำบัดน้ำเสียผู้ใดทำบันทึกหรือรายงาน โดยแสดงข้อความอันเป็นเท็จ ต้องระวางโทษจำคุกไม่เกินหนึ่งปี หรือปรับไม่เกินหนึ่งแสนบาท หรือทั้งจำทั้งปรับตามมาตรา ๑๐๗

ภาคผนวก ค7

เอกสารขอความอนุเคราะห์การฝึกอบรมดับเพลิงขั้นต้น





กรุงเทพมหานคร



คู่มือที่... สปก. (กปภ.๕) ๑๕๐ /๒๕๖๖

ได้รับใบอนุญาตจากกรมสวัสดิการและคุ้มครองแรงงาน ใบอนุญาตเลขที่ ดพล.-ร ๒๐๒

ขอรับรองว่า

นิติบุคคลอาคารชุด แอสปาย วุฒากาศ

ตั้งอยู่เลขที่ ๑๕๕ ถนนวุฒากาศ แขวงตลาดพลู เขตธนบุรี กรุงเทพมหานคร ๑๐๖๐๐

ได้ดำเนินการฝึกซ้อมดับเพลิงและฝึกซ้อมอพยพหนีไฟ

ตามกฎหมายกระทรวงกำหนดมาตรฐานในการบริหาร จัดการ และดำเนินการด้านความปลอดภัย อาชีวอนามัย และสภาพแวดล้อมในการทำงานเกี่ยวกับกาป้องกันและระงับอัคคีภัย พ.ศ. ๒๕๕๕ ลงวันที่ ๗ ธันวาคม พ.ศ. ๒๕๕๕

มีผู้เข้ารับการฝึกอบรม จำนวน ๒๐ คน

เมื่อวันที่ ๓ กันยายน ๒๕๖๖

ให้ไว้ ณ วันที่ - ๕ ก.ย./๒๕๖๖

(นายธีรยุทธ ภูมิภักดิ์)

ผู้อำนวยการสำนักงานป้องกันและบรรเทาสาธารณภัย
ปฏิบัติราชการแทนผู้ว่าราชการกรุงเทพมหานคร